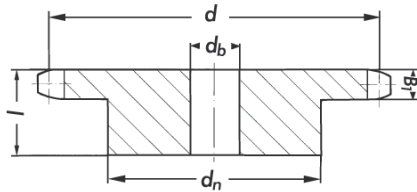


nach DIN 8188

Kettenräder für Rollenketten



nach DIN 8188



ASA35 06 A-1

Teilung/Pitch: 9,525 mm x 4,77 mm - 3/8" x 3/16"

Rollen-Ø/Roller-Ø: 5,08 mm

Zahnkranzbreite/
Width of tooth, B1: 4,3 mm

Artikel-Nr.	Zähne	Teilkreis d [mm]	d(n) [mm]	d(b) [mm]	L [mm]	Gewicht [kg]
11.090-011 ASA	11	33,81	22	8	25	0,10
11.090-012 ASA	12	36,80	25	8	25	0,10
11.090-013 ASA	13	39,80	28	8	25	0,12
11.090-014 ASA	14	42,80	31	8	25	0,15
11.090-015 ASA	15	45,81	34	8	25	0,19
11.090-016 ASA	16	48,82	37	10	28	0,24
11.090-017 ASA	17	51,84	40	10	28	0,16
11.090-018 ASA	18	54,85	43	10	28	0,32
11.090-019 ASA	19	57,87	45	10	28	0,36
11.090-020 ASA	20	60,89	46	10	28	0,38
11.090-021 ASA	21	63,91	48	12	28	0,41
11.090-022 ASA	22	66,93	50	12	28	0,45
11.090-023 ASA	23	69,95	52	12	28	0,49
11.090-024 ASA	24	72,97	54	12	28	0,54
11.090-025 ASA	25	76,00	57	12	28	0,60
11.090-026 ASA	26	79,02	60	12	28	0,66
11.090-027 ASA	27	82,05	60	12	28	0,67
11.090-028 ASA	28	85,07	60	12	28	0,68
11.090-029 ASA	29	88,10	60	12	28	0,68
11.090-030 ASA	30	91,12	60	12	30	0,72
11.090-032 ASA	32	97,18	65	14	30	0,86
11.090-034 ASA	34	103,23	65	14	30	0,92
11.090-035 ASA	35	106,26	65	14	30	0,94
11.090-036 ASA	36	109,29	70	16	30	1,05
11.090-037 ASA	37	112,32	70	16	30	1,08
11.090-038 ASA	38	115,34	70	16	30	1,09
11.090-040 ASA	40	121,40	70	16	30	1,10

ASA40 08 A-1

Teilung/Pitch: 12,7 mm x 7,95 mm - 1/2" x 5/16"

Rollen-Ø/Roller-Ø: 7,94 mm

Zahnkranzbreite/
Width of tooth, B1: 7,2 mm

Artikel-Nr.	Zähne	Teilkreis d [mm]	d(n) [mm]	d(b) [mm]	L [mm]	Gewicht [kg]
11.124-011 ASA	11	45,08	29	10	25	0,14
11.124-012 ASA	12	49,07	33	10	28	0,20
11.124-013 ASA	13	53,07	37	10	28	0,26
11.124-014 ASA	14	57,07	41	10	28	0,32
11.124-015 ASA	15	61,08	45	10	28	0,38
11.124-016 ASA	16	65,10	50	12	28	0,45
11.124-017 ASA	17	69,12	52	12	28	0,50
11.124-018 ASA	18	73,14	56	12	28	0,58
11.124-019 ASA	19	77,16	60	12	28	0,67
11.124-020 ASA	20	81,18	64	12	28	0,77
11.124-021 ASA	21	85,21	68	14	28	0,84
11.124-022 ASA	22	89,24	70	14	28	0,91
11.124-023 ASA	23	93,27	70	14	28	0,94
11.124-024 ASA	24	97,30	70	14	28	0,97
11.124-025 ASA	25	101,33	70	14	28	1,01
11.124-026 ASA	26	105,36	70	16	30	1,09
11.124-027 ASA	27	109,40	70	16	30	1,13
11.124-028 ASA	28	113,43	70	16	30	1,16
11.124-029 ASA	29	117,46	80	16	30	1,41
11.124-030 ASA	30	121,50	80	16	30	1,46
11.124-031 ASA	31	125,53	90	16	30	1,74
11.124-032 ASA	32	129,57	90	16	30	1,78
11.124-033 ASA	33	133,61	90	16	30	1,83
11.124-034 ASA	34	137,64	90	16	30	1,87
11.124-035 ASA	35	141,68	90	16	30	1,92
11.124-036 ASA	36	145,72	90	16	35	2,21
11.124-037 ASA	37	149,75	90	16	35	2,27
11.124-038 ASA	38	153,79	90	16	35	2,32
11.124-039 ASA	39	157,83	90	16	35	2,37
11.124-040 ASA	40	161,87	90	16	35	2,43

ASA50 10 A-1

Teilung/Pitch: 15,875 mm x 9,52 mm - 5/8 x 3/8"

Rollen-Ø/Roller-Ø: 10,16 mm

Zahnkranzbreite/
Width of tooth, B1: 9,0 mm

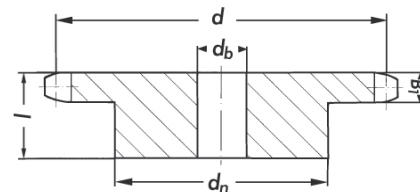
Artikel-Nr.	Zähne	Teilkreis d [mm]	d(n) [mm]	d(b) [mm]	L [mm]	Gewicht [kg]
11.150-011 ASA	11	56,35	37	12	30	0,29
11.150-012 ASA	12	61,34	42	12	30	0,37
11.150-013 ASA	13	66,33	47	12	30	0,46
11.150-014 ASA	14	71,34	52	12	30	0,56
11.150-015 ASA	15	76,35	57	12	30	0,67
11.150-016 ASA	16	81,37	60	12	30	0,75
11.150-017 ASA	17	86,39	60	12	30	0,87
11.150-018 ASA	18	91,42	70	14	30	1,00
11.150-019 ASA	19	96,45	70	14	30	1,15
11.150-020 ASA	20	101,48	75	14	30	1,20
11.150-021 ASA	21	106,51	75	16	30	1,35

Artikel-Nr.	Zähne	Teilkreis d [mm]	d(n) [mm]	d(b) [mm]	L [mm]	Gewicht [kg]
11.150-022 ASA	22	111,55	80	16	30	1,40
11.150-023 ASA	23	116,59	80	16	30	1,47
11.150-024 ASA	24	121,62	80	16	30	1,53
11.150-025 ASA	25	126,66	80	16	30	1,60
11.150-026 ASA	26	131,70	85	20	35	1,96
11.150-027 ASA	27	136,74	85	20	35	2,03
11.150-028 ASA	28	141,79	90	20	35	2,25
11.150-029 ASA	29	146,83	90	20	35	2,33
11.150-030 ASA	30	151,87	90	20	35	2,41
11.150-031 ASA	31	156,92	95	20	35	2,64
11.150-032 ASA	32	161,96	95	20	35	2,73
11.150-033 ASA	33	167,01	95	20	35	2,82
11.150-034 ASA	34	172,05	95	20	35	2,91
11.150-035 ASA	35	177,10	95	20	35	3,01
11.150-036 ASA	36	182,15	100	20	35	3,26
11.150-037 ASA	37	187,19	100	20	35	3,36
11.150-038 ASA	38	192,24	100	20	35	3,47
11.150-039 ASA	39	197,29	100	20	35	3,57
11.150-040 ASA	40	202,33	100	20	35	3,68

nach DIN 8188

Kettenräder für Rollenketten

nach DIN 8188



ASA60 12 A-1

Teilung/Pitch: 19,05 mm x 12,7 mm - 3/4" x 1/2"

Rollen-Ø/Roller-Ø: 11,91 mm

Zahnkranzbreite/

Width of tooth, B1: 11,6 mm

ASA80 16 A-1

Teilung/Pitch: 25,4 mm x 15,88 mm - 1" x 5/8"

Rollen-Ø/Roller-Ø: 15,88 mm

Zahnkranzbreite/

Width of tooth, B1: 14,6 mm

Artikel-Nr.	Zähne	Teilkreis d [mm]	d(n) [mm]	d(b) [mm]	L [mm]	Gewicht [kg]
11.190-011 ASA	11	67,62	46	16	35	0,50
11.190-012 ASA	12	73,60	52	16	35	0,64
11.190-013 ASA	13	79,60	58	16	35	0,80
11.190-014 ASA	14	85,61	64	16	35	0,97
11.190-015 ASA	15	91,63	70	16	35	1,16
11.190-016 ASA	16	97,65	75	16	35	1,34
11.190-017 ASA	17	103,67	80	16	35	1,43
11.190-018 ASA	18	109,70	80	16	35	1,61
11.190-019 ASA	19	115,74	80	16	35	1,70
11.190-020 ASA	20	121,78	80	16	35	1,84
11.190-021 ASA	21	127,82	90	16	40	2,35
11.190-022 ASA	22	133,86	90	20	40	2,45
11.190-023 ASA	23	139,90	90	20	40	2,56
11.190-024 ASA	24	145,95	90	20	40	2,67
11.190-025 ASA	25	151,99	90	20	40	2,79
11.190-026 ASA	26	158,04	95	20	40	3,08
11.190-027 ASA	27	164,09	95	20	40	3,21
11.190-028 ASA	28	170,14	95	20	40	3,34
11.190-030 ASA	30	182,25	95	20	40	3,62
11.190-032 ASA	32	194,35	95	20	40	3,92
11.190-034 ASA	34	206,46	95	20	40	4,25
11.190-035 ASA	35	212,52	95	20	40	4,41
11.190-036 ASA	35	212,52	95	20	40	4,71
11.190-038 ASA	38	230,69	100	20	40	5,07
11.190-040 ASA	40	242,80	100	20	40	5,45

Artikel-Nr.	Zähne	Teilkreis d [mm]	d(n) [mm]	d(b) [mm]	L [mm]	Gewicht [kg]
11.250-011 ASA	11	90,16	61	16	40	1,13
11.250-012 ASA	12	98,14	69	16	40	1,42
11.250-013 ASA	13	106,14	78	16	40	1,77
11.250-014 ASA	14	114,15	84	16	40	2,07
11.250-015 ASA	15	122,17	92	16	40	2,46
11.250-016 ASA	16	130,20	100	20	45	3,13
11.250-017 ASA	17	138,23	100	20	45	3,34
11.250-018 ASA	18	146,27	100	20	45	3,35
11.250-019 ASA	19	154,32	100	20	45	3,78
11.250-020 ASA	20	162,37	100	20	45	4,02
11.250-021 ASA	21	170,42	110	20	50	5,01
11.250-022 ASA	22	178,48	110	20	50	5,01
11.250-023 ASA	23	186,54	110	20	50	5,56
11.250-024 ASA	24	194,60	110	20	50	5,85
11.250-025 ASA	25	202,66	110	20	50	6,16
11.250-026 ASA	26	210,72	120	20	50	6,69
11.250-027 ASA	27	218,79	120	20	50	7,29
11.250-028 ASA	28	226,86	120	20	50	7,64
11.250-030 ASA	30	243,00	120	20	50	7,96
11.250-034 ASA	34	275,28	120	25	50	9,92
11.250-035 ASA	35	283,36	120	25	50	10,36
11.250-038 ASA	38	307,58	120	25	50	11,75