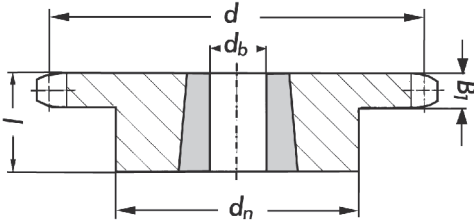


Taperlock-Räder

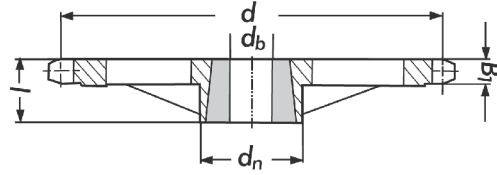
Simplex-Taperlock-Räder



Stahlausführung:



Gussausführung:



ISO-Nr. 06 B-1

Teilung/Pitch: 9,525 mm - 3/8" x 7/32"
 Rollen-Ø/Roller-Ø: 6,35 mm
 Zahnkranzbreite/Width of tooth, B1: 5,3 mm

ISO-Nr. 08 B-1

Teilung/Pitch: 12,7 mm - 1/2" x 5/16"
 Rollen-Ø/Roller-Ø: 8,51 mm
 Zahnkranzbreite/Width of tooth, B1: 7,2 mm

Artikel-Nr	Teilkreis	Zähne	d(b) max	d(n)	L	Buchse
T 11.090-017	51,84	17	25	45	22	1008
T 11.090-018	51,84	18	25	45	22	1008
T 11.090-019	57,87	19	25	45	22	1008
T 11.090-020	60,89	20	25	46	22	1008
T 11.090-021	63,91	21	25	46	22	1008
T 11.090-022	66,93	22	32	50	22	1108
T 11.090-023	69,95	23	32	63	25	1210
T 11.090-024	72,97	24	32	63	25	1210
T 11.090-025	76,00	25	32	63	25	1210
T 11.090-026	79,02	26	32	63	25	1210
T 11.090-027	82,05	27	32	63	25	1210
T 11.090-028	85,07	28	32	63	25	1210
T 11.090-030	91,12	30	32	63	25	1210
T 11.090-038	115,34	38	32	70	25	1210
T 11.090-045	136,55	45	32	70	25	1210
T 11.090-057	172,91	57	32	70	25	1210
T 11.090-076	230,49	76	32	70	25	1210
T 11.090-095	288,08	95	32	80	25	1210
T 11.090-114	345,68	114	32	80	38	1215

Artikel-Nr	Teilkreis	Zähne	d(b) max	d(n)	L	Buchse
T 11.124-014	57,07	14	25	45	22	1008
T 11.124-015	61,08	15	25	45	22	1008
T 11.124-016	65,10	16	25	50	22	1108
T 11.124-017	69,12	17	32	60	25	1210
T 11.124-018	73,14	18	32	60	25	1210
T 11.124-019	77,16	19	32	63	25	1210
T 11.124-020	81,18	20	32	71	25	1610
T 11.124-021	85,21	21	42	71	25	1610
T 11.124-022	89,24	22	42	71	25	1610
T 11.124-023	93,27	23	42	76	25	1610
T 11.124-024	97,30	24	42	76	25	1610
T 11.124-025	101,33	25	42	76	25	1610
T 11.124-026	105,36	26	42	76	25	1610
T 11.124-027	109,40	27	42	76	25	1610
T 11.124-028	113,43	28	42	90	32	2012
T 11.124-030	121,50	30	50	90	32	2012
T 11.124-038	153,79	38	50	90	32	2012
T 11.124-045	182,06	45	50	90	32	2012
T 11.124-057	230,54	57	50	100	32	2012
T 11.124-076	307,32	76	50	100	32	2012
T 11.124-095	384,11	95	50	100	32	2012

Gußausführung

Artikel-Nr	Teilkreis	Zähne	d(b) max	d(n)	L	Buchse
T 11.090-057 GG	172,91	57	32	83	25	1210
T 11.090-076 GG	230,49	76	32	83	25	1210
T 11.090-095 GG	288,08	95	32	83	25	1210
T 11.090-114 GG	345,68	114	32	83	38	1215

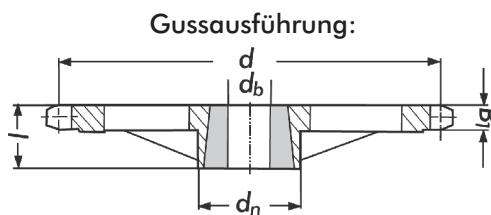
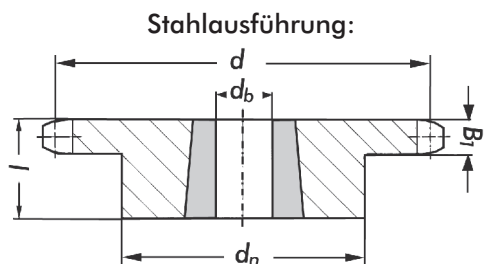
Gußausführung

Artikel-Nr	Teilkreis	Zähne	d(b) max	d(n)	L	Buchse
T 11.124-057 GG	230,54	57	50	111	32	2012
T 11.124-076 GG	307,32	76	50	111	32	2012
T 11.124-095 GG	384,11	95	50	111	32	2012
T 11.124-114 GG	460,91	114	50	111	32	2517

Taperlock-buchsen: siehe Kapitel F

Taperlock-Räder

Simplex-Taperlock-Räder



ISO-Nr. 10 B-1

Teilung/Pitch: 15,875 mm - 5/8" x 3/8"
 Rollen-Ø/Roller-Ø: 10,16 mm
 Zahnkranzbreite/Width of tooth, B1: 9,1 mm

ISO-Nr. 12 B-1

Teilung/Pitch: 19,05 mm - 3/4" x 7/16"
 Rollen-Ø/Roller-Ø: 12,07 mm
 Zahnkranzbreite/Width of tooth, B1: 11,1 mm

Artikel-Nr	Teilkreis	Zähne	d(b) max	d(n)	L	Buchse
T 11.150-013	66,33	13	25	47	22	1008
T 11.150-014	71,34	14	25	52	22	1108
T 11.150-015	76,35	15	32	60	25	1210
T 11.150-016	81,37	16	32	70	25	1610
T 11.150-017	86,39	17	42	71	25	1610
T 11.150-018	91,42	18	42	75	25	1610
T 11.150-019	96,45	19	42	75	25	1610
T 11.150-020	101,48	20	42	75	25	1610
T 11.150-021	106,51	21	42	76	25	1610
T 11.150-022	111,55	22	42	76	25	1610
T 11.150-023	116,59	23	42	76	25	1610
T 11.150-024	121,62	24	50	90	32	2012
T 11.150-025	126,66	25	50	90	32	2012
T 11.150-026	131,70	26	50	90	32	2012
T 11.150-027	136,74	27	50	90	32	2012
T 11.150-028	141,79	28	50	90	32	2012
T 11.150-030	151,87	30	50	90	32	2012
T 11.150-038	192,24	38	50	100	32	2012
T 11.150-045	227,58	45	50	100	32	2012
T 11.150-057	288,18	57	50	100	32	2012
T 11.150-076	384,15	76	50	100	32	2012
T 11.150-095	480,14	95	60	110	45	2517
T 11.150-114	576,13	114	60	110	45	2517

Artikel-Nr	Teilkreis	Zähne	d(b) max	d(n)	L	Buchse
T 11.190-013	79,60	13	32	60	25	1210
T 11.190-014	85,61	14	42	70	25	1610
T 11.190-015	91,63	15	42	70	25	1610
T 11.190-016	97,65	16	42	75	25	1610
T 11.190-017	103,67	17	42	76	25	1610
T 11.190-018	109,70	18	50	90	32	2012
T 11.190-019	115,74	19	50	90	32	2012
T 11.190-020	121,78	20	50	90	32	2012
T 11.190-021	127,82	21	60	102	45	2517
T 11.190-022	133,86	22	60	102	45	2517
T 11.190-023	139,90	23	60	108	45	2517
T 11.190-024	145,95	24	60	108	45	2517
T 11.190-025	151,99	25	60	108	45	2517
T 11.190-026	158,04	26	60	108	45	2517
T 11.190-027	164,09	27	60	108	45	2517
T 11.190-028	170,14	28	60	108	45	2517
T 11.190-030	182,25	30	60	108	45	2517
T 11.190-038	230,69	38	60	108	45	2517
T 11.190-045	273,09	45	60	108	45	2517
T 11.190-057	345,81	57	60	108	45	2517
T 11.190-076	460,98	76	60	108	45	2517
T 11.190-095	576,17	95	60	108	45	2517
T 11.190-114	691,36	114	60	108	64	2525

Gußausführung

Artikel-Nr	Teilkreis	Zähne	d(b) max	d(n)	L	Buchse
T 11.150-045 GG	227,58	45	50	111	32	2012
T 11.150-057 GG	288,18	57	50	111	32	2012
T 11.150-076 GG	384,15	76	50	111	32	2012
T 11.150-095 GG	480,14	95	60	124	45	2517
T 11.150-114 GG	576,13	114	60	124	45	2517

Gußausführung

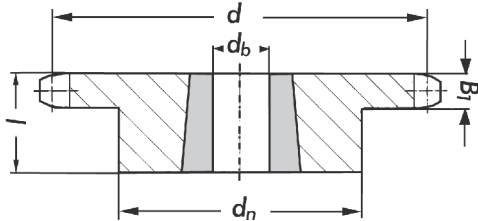
Artikel-Nr	Teilkreis	Zähne	d(b) max	d(n)	L	Buchse
T 11.190-045 GG	273,09	45	60	124	44	2517
T 11.190-057 GG	345,81	57	60	124	44	2517
T 11.190-076 GG	460,98	76	60	124	44	2517
T 11.190-095 GG	576,17	95	60	124	45	2517
T 11.190-114 GG	691,36	114	60	124	63	2525

Taperlock-Räder

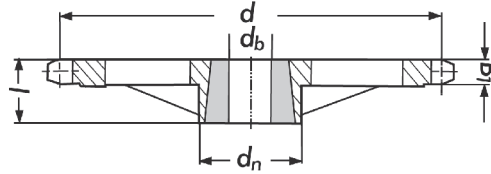
Simplex-Taperlock-Räder



Stahlausführung:



Gussausführung:



ISO-Nr. 16 B-1

Teilung/Pitch: 25,4 mm - 1" x 17,02"
 Rollen-Ø/Roller-Ø: 15,88 mm
 Zahnkranzbreite/Width of tooth, B1: 16,2 mm

ISO-Nr. 20 B-1

Teilung/Pitch: 31,75 mm - 1 1/4" x 3/4"
 Rollen-Ø/Roller-Ø: 19,05 mm
 Zahnkranzbreite/Width of tooth, B1: 18,6 mm

Artikel-Nr	Teilkreis	Zähne	d(b) max	d(n)	L	Buchse
T 11.250-013	106,14	13	42	73	38	1615
T 11.250-014	114,15	14	42	76	25	1610
T 11.250-015	122,17	15	42	76	38	1615
T 11.250-016	130,20	16	50	90	32	2012
T 11.250-017	138,23	17	50	90	32	2012
T 11.250-018	146,27	18	50	108	45	2517
T 11.250-019	154,32	19	60	108	44	2517
T 11.250-020	162,37	20	60	110	44	2517
T 11.250-021	170,42	21	60	110	44	2517
T 11.250-022	178,48	22	60	110	44	2517
T 11.250-023	186,54	23	60	110	44	2517
T 11.250-024	194,60	24	60	110	44	2517
T 11.250-025	202,66	25	60	110	44	2517
T 11.250-026	210,72	26	60	110	44	2517
T 11.250-027	218,79	27	60	110	44	2517
T 11.250-028	226,86	28	60	110	44	2517
T 11.250-030	243,00	30	75	140	51	3020
T 11.250-038	307,58	38	75	140	51	3020
T 11.250-045	364,12	45	75	140	51	3020
T 11.250-057	461,08	57	75	140	51	3020
T 11.250-076	614,64	76	75	140	51	3020
T 11.250-095	768,22	95	75	140	51	3020
T 11.250-114	921,81	114	75	140	76	3030

Artikel-Nr	Teilkreis	Zähne	d(b) max	d(n)	L	Buchse
T 11.310-013	132,67	13	50	90	32	2012
T 11.310-014	142,68	14	60	108	45	2517
T 11.310-015	152,71	15	60	108	45	2517
T 11.310-016	162,75	16	60	120	45	2517
T 11.310-017	172,79	17	60	108	45	2517
T 11.310-018	182,84	18	60	108	45	2517
T 11.310-019	192,90	19	60	108	45	2517
T 11.310-020	202,96	20	60	120	45	2517
T 11.310-021	213,03	21	60	108	45	2517
T 11.310-022	223,10	22	60	108	45	2517
T 11.310-023	233,17	23	60	108	45	2517
T 11.310-024	243,25	24	60	108	45	2517
T 11.310-025	253,32	25	60	108	45	2517
T 11.310-026	263,41	26	60	150	45	2517
T 11.310-027	273,49	27	75	150	51	3020
T 11.310-028	283,57	28	75	150	51	3020
T 11.310-030	303,75	30	75	150	51	3020
T 11.310-038	384,48	38	75	160	51	3020
T 11.310-045	455,15	45	75	160	51	3020
T 11.310-057	576,35	57	75	160	51	3020
T 11.310-076	768,30	76	75	160	51	3020

Gußausführung

Artikel-Nr	Teilkreis	Zähne	d(b) max	d(n)	L	Buchse
T 11.250-038 GG	307,58	38	75	160	51	3020
T 11.250-045 GG	364,12	45	75	160	51	3020
T 11.250-057 GG	461,08	57	75	160	51	3020
T 11.250-076 GG	614,64	76	75	160	51	3020
T 11.250-095 GG	768,22	95	75	159	51	3020
T 11.250-114 GG	921,81	114	75	150	76	3030

Weitere TL Räder auch mit Zweifach- oder Dreifachzahnkränzen auf Anfrage!