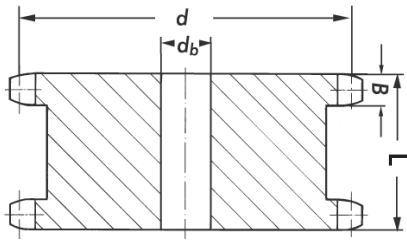


nach DIN 8187



Doppel-Kettenradscheiben für 2-einfach-Rollenketten

nach DIN 8187



ISO-Nr. 06 B-1

Teilung/Pitch: 9,525 mm - 3/8" x 7/32"
 Rollen-Ø/Roller-Ø: 6,35 mm
 Zahnkranzbreite/Width of tooth, B1: 5,3 mm

Artikel-Nr.	Zähne	Teilkreis d [mm]	d(b) [mm]	L [mm]	Gewicht [kg]
200.090-014	14	42,80	12	23	0,16
200.090-015	15	45,81	12	23	0,19
200.090-016	16	48,82	12	23	0,22
200.090-017	17	51,84	12	23	0,26
200.090-018	18	54,85	12	23	0,30
200.090-019	19	57,87	12	23	0,34
200.090-020	20	60,89	12	23	0,38
200.090-021	21	63,91	12	23	0,42

ISO-Nr. 08 B-1

Teilung/Pitch: 12,7 mm - 1/2" x 5/16"
 Rollen-Ø/Roller-Ø: 8,51 mm
 Zahnkranzbreite/Width of tooth, B1: 7,2 mm

Artikel-Nr.	Zähne	Teilkreis d [mm]	d(b) [mm]	L [mm]	Gewicht [kg]
200.124-012	12	49,07	15	29	0,25
200.124-013	13	53,07	15	29	0,32
200.124-014	14	57,07	15	29	0,38
200.124-015	15	61,08	15	29	0,45
200.124-016	16	65,10	15	29	0,53
200.124-017	17	69,12	15	29	0,57
200.124-018	18	73,14	15	29	0,70
200.124-019	19	77,16	15	29	0,80
200.124-020	20	81,18	15	29	0,92
200.124-021	21	85,21	15	29	1,05
200.124-023	23	93,27	15	29	1,23

ISO-Nr. 10 B-1

Teilung/Pitch: 15,875 mm - 5/8" x 3/8"
 Rollen-Ø/Roller-Ø: 10,16 mm
 Zahnkranzbreite/Width of tooth, B1: 9,1 mm

Artikel-Nr.	Zähne	Teilkreis d [mm]	d(b) [mm]	L [mm]	Gewicht [kg]
200.150-012	12	61,34	20	34	0,47
200.150-013	13	66,33	20	34	0,59
200.150-014	14	71,00	20	34	0,69
200.150-015	15	76,35	20	34	0,84
200.150-016	16	81,37	20	34	1,05
200.150-017	17	86,39	20	34	1,20
200.150-018	18	91,42	20	34	1,30
200.150-019	19	96,45	20	34	1,50
200.150-020	20	101,48	20	34	1,70
200.150-021	21	106,51	20	34	1,90
200.150-023	23	116,59	20	34	2,29

ISO-Nr. 12 B-1

Teilung/Pitch: 19,05 mm - 3/4" x 7/16"
 Rollen-Ø/Roller-Ø: 12,07 mm
 Zahnkranzbreite/Width of tooth, B1: 11,10 mm

Artikel-Nr.	Zähne	Teilkreis d [mm]	d(b) [mm]	L [mm]	Gewicht [kg]
200.190-012	12	73,00	20	40	0,00
200.190-013	13	79,60	20	40	1,02
200.190-014	14	85,61	20	40	1,22
200.190-015	15	91,63	20	40	1,44
200.190-016	16	97,65	20	40	1,69
200.190-017	17	103,67	20	40	1,94
200.190-018	18	109,70	20	40	2,30
200.190-019	19	115,74	20	40	2,53
200.190-020	20	121,78	20	40	2,85
200.190-021	21	127,82	20	40	3,18

ISO-Nr. 16 B-1

Teilung/Pitch: 25,4 mm - 1" x 17,02 mm
 Rollen-Ø/Roller-Ø: 15,88 mm
 Zahnkranzbreite/Width of tooth, B1: 16,20 mm

Artikel-Nr.	Zähne	Teilkreis d [mm]	d(b) [mm]	L [mm]	Gewicht [kg]
200.250-012	12	98,14	25	60	2,30
200.250-013	13	106,14	25	60	2,80
200.250-014	14	114,15	25	60	3,40
200.250-015	15	122,17	25	60	4,00
200.250-016	16	130,20	25	60	4,70
200.250-017	17	138,23	25	60	5,50
200.250-018	18	146,27	25	60	6,40
200.250-019	19	154,32	25	60	6,83