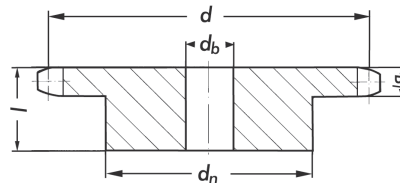


nach DIN 8187

Kettenräder für Einfachrollenketten

nach DIN 8187



ISO-Nr. 04-1

Teilung/Pitch: 6 mm x 2,8 mm

Rollen-Ø/Roller-Ø: 4 mm

Zahnkranzbreite/

Width of tooth, B1: 2,6 mm

ISO-Nr. 05 B-1

Teilung/Pitch: 8 mm x 3 mm

Rollen-Ø/Roller-Ø: 5 mm

Zahnkranzbreite/

Width of tooth, B1: 2,8 mm

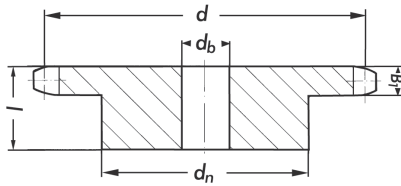
Artikel-Nr.	Zähne	Teilkreis d [mm]	d(n) [mm]	d(b) [mm]	L [mm]	Gewicht [kg]
11.060-008	8	15,68	9,8	5	10	0,01
11.060-009	9	17,54	11,5	5	10	0,01
11.060-010	10	19,42	13	6	10	0,01
11.060-011	11	21,30	14	6	10	0,01
11.060-012	12	23,18	16	6	10	0,02
11.060-013	13	25,07	18	8	10	0,02
11.060-014	14	26,96	20	8	10	0,02
11.060-015	15	28,86	20	8	10	0,03
11.060-016	16	30,75	20	8	13	0,03
11.060-017	17	32,65	20	8	13	0,04
11.060-018	18	34,55	20	8	13	0,04
11.060-019	19	36,45	20	8	13	0,04
11.060-020	20	38,35	20	8	13	0,04
11.060-021	21	40,26	25	8	13	0,06
11.060-022	22	42,16	25	8	13	0,06
11.060-023	23	44,06	25	8	13	0,06
11.060-024	24	45,97	25	8	13	0,07
11.060-025	25	47,87	25	8	13	0,07
11.060-026	26	49,78	30	8	15	0,10
11.060-027	27	51,68	30	8	15	0,10
11.060-028	28	53,59	30	8	15	0,11
11.060-029	29	55,49	30	8	15	0,11
11.060-030	30	57,40	30	8	15	0,11
11.060-031	31	59,31	30	8	15	0,11
11.060-032	32	61,21	30	8	15	0,12
11.060-033	33	63,12	30	8	15	0,12
11.060-034	34	65,03	30	8	15	0,12
11.060-035	35	66,93	30	8	15	0,13
11.060-036	36	68,84	30	8	15	0,13
11.060-037	37	70,75	30	8	15	0,14
11.060-038	38	72,66	30	8	15	0,14
11.060-039	39	74,57	30	8	15	0,15
11.060-040	40	76,47	30	8	15	0,15
11.060-045	45	86,01	40	10	18	0,46
11.060-050	50	95,56	50	12	20	0,49
11.060-057	57	108,92	50	12	20	0,53
11.060-076	76	145,19	50	12	20	0,85

Artikel-Nr.	Zähne	Teilkreis d [mm]	d(n) [mm]	d(b) [mm]	L [mm]	Gewicht [kg]
11.080-008	8	20,91	13	6	12	0,01
11.080-009	9	23,39	15	6	12	0,02
11.080-010	10	25,89	17	8	12	0,02
11.080-011	11	28,40	18	8	13	0,03
11.080-012	12	30,91	20	8	13	0,04
11.080-013	13	33,43	23	8	13	0,05
11.080-014	14	35,95	25	8	13	0,05
11.080-015	15	38,48	28	8	13	0,07
11.080-016	16	41,01	30	8	14	0,08
11.080-017	17	43,54	30	8	14	0,09
11.080-018	18	46,07	30	8	14	0,08
11.080-019	19	48,60	30	8	14	0,09
11.080-020	20	51,14	30	8	14	0,10
11.080-021	21	53,68	35	8	14	0,12
11.080-022	22	56,21	35	8	14	0,13
11.080-023	23	58,75	35	8	14	0,13
11.080-024	24	61,29	35	8	14	0,14
11.080-025	25	63,83	35	8	14	0,14
11.080-026	26	66,37	40	10	16	0,19
11.080-027	27	68,91	40	10	16	0,20
11.080-028	28	71,45	40	10	16	0,20
11.080-029	29	73,99	40	10	16	0,21
11.080-030	30	76,53	40	10	16	0,22
11.080-031	31	79,08	40	10	16	0,22
11.080-032	32	81,62	40	10	16	0,22
11.080-033	33	84,16	40	10	16	0,23
11.080-034	34	86,70	40	10	16	0,24
11.080-035	35	89,25	40	10	16	0,25
11.080-036	36	91,79	40	10	16	0,25
11.080-037	37	94,33	40	10	16	0,26
11.080-038	38	96,88	40	10	16	0,27
11.080-039	39	99,42	40	10	16	0,28
11.080-040	40	101,96	40	10	16	0,29
11.080-045	45	114,68	60	12	20	0,58
11.080-050	50	127,41	60	12	20	0,63
11.080-057	57	145,22	80	14	20	1,01
11.080-076	76	193,59	80	20	25	1,25

nach DIN 8187

Kettenräder für Einfachrollenketten

nach DIN 8187



ISO-Nr. 06 B-1

Teilung/Pitch: 9,525 mm - 3/8" x 7/32"

Rollen-Ø/Roller-Ø: 6,35 mm

Zahnkranzbreite/
Width of tooth, B1:

5,3 mm

(Normale Ausführung = kurze Nabe)

Artikel-Nr.	Zähne	Teilkreis d [mm]	d(n) [mm]	d(b) [mm]	L [mm]	Gewicht [kg]
11.090-008	8	24,89	15	6	13	0,02
11.090-009	9	27,85	18	8	13	0,03
11.090-010	10	30,82	20	8	13	0,04
11.090-011	11	33,81	22	8	16	0,06
11.090-012	12	36,80	25	8	16	0,07
11.090-013	13	39,80	28	8	16	0,09
11.090-014	14	42,80	31	8	16	0,11
11.090-015	15	45,81	34	8	16	0,13
11.090-016	16	48,82	35	10	16	0,14
11.090-017	17	51,84	35	10	16	0,15
11.090-018	18	54,85	35	10	16	0,16
11.090-019	19	57,87	35	10	16	0,17
11.090-020	20	60,89	35	10	16	0,18
11.090-021	21	63,91	40	12	20	0,25
11.090-022	22	66,93	40	12	20	0,26
11.090-023	23	69,95	40	12	20	0,27
11.090-024	24	72,97	40	12	20	0,28
11.090-025	25	76,00	40	12	20	0,30
11.090-026	26	79,02	50	12	20	0,40
11.090-027	27	82,05	50	12	20	0,41
11.090-028	28	85,07	50	12	20	0,43
11.090-029	29	88,10	50	12	20	0,44
11.090-030	30	91,12	50	12	20	0,46
11.090-031	31	94,15	50	16	20	0,46
11.090-032	32	97,18	50	16	20	0,48
11.090-033	33	100,20	50	16	20	0,50
11.090-034	34	103,23	50	16	20	0,52
11.090-035	35	106,26	50	16	20	0,54
11.090-036	36	109,29	50	16	20	0,56
11.090-037	37	112,32	50	16	20	0,58
11.090-038	38	115,34	50	16	20	0,60
11.090-039	39	118,37	50	16	20	0,62
11.090-040	40	121,40	50	16	20	0,65
11.090-042	42	127,46	80	16	35	1,62
11.090-045	45	136,55	80	16	35	1,70
11.090-048	48	145,64	80	16	35	1,78
11.090-050	50	151,69	80	20	35	1,84
11.090-057	57	172,91	80	20	35	2,05
11.090-076	76	230,49	80	20	35	2,75

ISO-Nr. 06 B-1

Teilung/Pitch: 9,525 mm - 3/8" x 7/32"

Rollen-Ø/Roller-Ø: 6,35 mm

Zahnkranzbreite/
Width of tooth, B1:

5,3 mm

(Lange Ausführung = lange Nabe)

Artikel-Nr.	Zähne	Teilkreis d [mm]	d(n) [mm]	d(b) [mm]	L [mm]	Gewicht [kg]
11.090-008 L	8	24,89	15	8	22	0,03
11.090-009 L	9	27,85	18	8	22	0,04
11.090-010 L	10	30,82	20	8	22	0,05
11.090-011 L	11	33,81	22	8	25	0,08
11.090-012 L	12	36,80	25	8	25	0,08
11.090-013 L	13	39,80	28	10	25	0,13
11.090-014 L	14	42,80	31	10	25	0,16
11.090-015 L	15	45,81	34	10	25	0,19
11.090-016 L	16	48,82	37	10	28	0,24
11.090-017 L	17	51,84	40	10	28	0,28
11.090-018 L	18	54,85	43	10	28	0,33
11.090-019 L	19	57,87	45	10	28	0,36
11.090-020 L	20	60,89	46	10	28	0,39
11.090-021 L	21	63,91	48	12	28	0,42
11.090-022 L	22	66,93	50	12	28	0,43
11.090-023 L	23	69,95	52	12	28	0,50
11.090-024 L	24	72,97	54	12	28	0,54
11.090-025 L	25	76,00	57	12	28	0,60
11.090-026 L	26	79,02	60	12	28	0,67
11.090-027 L	27	82,05	60	12	28	0,73
11.090-028 L	28	85,07	60	12	28	0,80
11.090-029 L	29	88,10	60	12	28	0,88
11.090-030 L	30	91,12	60	12	28	0,68
11.090-031 L	31	94,15	65	14	30	0,97
11.090-032 L	32	97,18	65	14	30	0,99
11.090-033 L	33	100,20	65	14	30	1,00
11.090-034 L	34	103,23	65	14	30	1,03
11.090-035 L	35	106,26	65	14	30	1,05
11.090-036 L	36	109,29	70	16	30	1,07
11.090-037 L	37	112,32	70	16	30	1,09
11.090-038 L	38	115,34	70	16	30	1,11
11.090-039 L	39	118,37	70	16	30	1,13
11.090-040 L	40	121,40	70	16	30	1,16



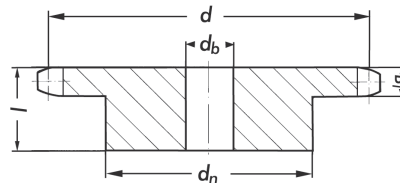
Gußausführung

Artikel-Nr.	Zähne	Teilkreis d [mm]	d(n) [mm]	d(b) [mm]	L [mm]	Gewicht [kg]
11.090-038 GG	38	115,34	70	19	32	1,20
11.090-045 GG	45	136,55	70	19	32	1,30
11.090-057 GG	57	172,91	70	19	32	1,55
11.090-076 GG	76	230,49	70	19	32	2,60
11.090-095 GG	95	288,08	80	19	40	3,50
11.090-114 GG	114	345,68	80	19	40	4,00

nach DIN 8187

Kettenräder für Einfachrollenketten

nach DIN 8187



ISO-Nr. 081

Teilung/Pitch: 12,7 mm - 1/2" x 1/8"

Rollen-Ø/Roller-Ø: 7,75 mm

Zahnkranzbreite/

Width of tooth, B1: 3,0 mm

ISO-Nr. 083/084

Teilung/Pitch: 12,7 mm - 1/2" x 3/16"

Rollen-Ø/Roller-Ø: 7,75 mm

Zahnkranzbreite/

Width of tooth, B1: 4,5 mm

Artikel-Nr.	Zähne	Teilkreis d [mm]	d(n) [mm]	d(b) [mm]	L [mm]	Gewicht [kg]
11.120-008	8	33,19	21	8	14	0,04
11.120-009	9	37,13	25	8	14	0,06
11.120-010	10	41,10	28	8	14	0,07
11.120-011	11	45,08	31	8	16	0,10
11.120-012	12	49,07	35	8	16	0,13
11.120-013	13	53,07	39	8	16	0,16
11.120-014	14	57,07	43	8	16	0,19
11.120-015	15	61,08	47	8	16	0,23
11.120-016	16	65,10	50	10	18	0,29
11.120-017	17	69,12	50	10	18	0,30
11.120-018	18	73,14	50	10	18	0,31
11.120-019	19	77,16	50	10	18	0,32
11.120-020	20	81,18	50	10	18	0,33
11.120-021	21	85,21	60	12	20	0,48
11.120-022	22	89,24	60	12	20	0,50
11.120-023	23	93,27	60	12	20	0,51
11.120-024	24	97,30	60	12	20	0,53
11.120-025	25	101,33	60	12	20	0,54
11.120-026	26	105,36	70	16	20	0,68
11.120-027	27	109,40	70	16	20	0,72
11.120-028	28	113,43	70	16	20	0,75
11.120-029	29	117,46	70	16	20	0,78
11.120-030	30	121,50	70	16	20	0,82
11.120-031	31	125,53	70	16	20	0,86
11.120-032	32	129,57	70	16	20	0,88
11.120-033	33	133,61	70	16	20	0,90
11.120-034	34	137,64	70	16	20	0,93
11.120-035	35	141,68	70	16	20	0,96
11.120-036	36	145,72	70	16	25	1,13
11.120-037	37	149,75	70	16	25	1,16
11.120-038	38	153,79	70	16	25	1,19
11.120-039	39	157,83	70	16	25	1,22
11.120-040	40	161,87	70	16	25	1,25

Artikel-Nr.	Zähne	Teilkreis d [mm]	d(n) [mm]	d(b) [mm]	L [mm]	Gewicht [kg]
11.121-008	8	33,19	21	8	14	0,04
11.121-009	9	37,13	25	8	14	0,06
11.121-010	10	41,10	28	8	14	0,08
11.121-011	11	45,08	31	8	16	0,11
11.121-012	12	49,07	35	8	16	0,14
11.121-013	13	53,07	39	8	16	0,17
11.121-014	14	57,07	43	8	16	0,20
11.121-015	15	61,08	47	8	16	0,24
11.121-016	16	65,10	50	10	18	0,30
11.121-017	17	69,12	50	10	18	0,31
11.121-018	18	73,14	50	10	18	0,32
11.121-019	19	77,16	50	10	18	0,34
11.121-020	20	81,18	50	10	18	0,36
11.121-021	21	85,21	60	12	20	0,51
11.121-022	22	89,24	60	12	20	0,53
11.121-023	23	93,27	60	12	20	0,55
11.121-024	24	97,30	60	12	20	0,57
11.121-025	25	101,33	60	12	20	0,59
11.121-026	26	105,36	70	16	20	0,75
11.121-027	27	109,40	70	16	20	0,77
11.121-028	28	113,43	70	16	20	0,79
11.121-029	29	117,46	70	16	20	0,81
11.121-030	30	121,50	70	16	20	0,83
11.121-031	31	125,53	70	16	20	0,87
11.121-032	32	129,57	70	16	20	0,89
11.121-033	33	133,61	70	16	20	0,92
11.121-034	34	137,64	70	16	20	0,95
11.121-035	35	141,68	70	16	20	0,98
11.121-036	36	145,72	70	16	25	1,33
11.121-037	37	149,75	70	16	25	1,36
11.121-038	38	153,79	70	16	25	1,39
11.121-039	39	157,83	70	16	25	1,43
11.121-040	40	161,87	70	16	25	1,47

ISO-Nr. 085

Teilung/Pitch: 12,7 mm - 1/2" x 1/4"

Rollen-Ø/Roller-Ø: 7,75 mm

Zahnkranzbreite/

Width of tooth, B1: 5,9 mm

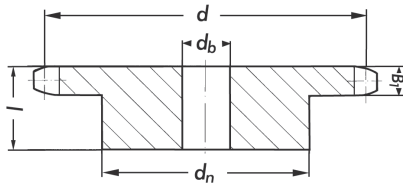
Artikel-Nr.	Zähne	Teilkreis d [mm]	d(n) [mm]	d(b) [mm]	L [mm]	Gewicht [kg]
11.122-008	8	33,19	20	10	25	0,10
11.122-009	9	37,13	24	10	25	0,11
11.122-010	10	41,10	26	10	25	0,12
11.122-011	11	45,08	29	10	25	0,15
11.122-012	12	49,07	33	10	28	0,20
11.122-013	13	53,07	37	10	28	0,24
11.122-014	14	57,07	41	10	28	0,28
11.122-015	15	61,08	45	10	28	0,33
11.122-016	16	65,10	50	12	28	0,45
11.122-017	17	69,12	52	12	28	0,50
11.122-018	18	73,14	56	12	28	0,55
11.122-019	19	77,16	60	12	28	0,60

Artikel-Nr.	Zähne	Teilkreis d [mm]	d(n) [mm]	d(b) [mm]	L [mm]	Gewicht [kg]
11.122-020	20	81,18	64	12	28	0,65
11.122-021	21	85,21	68	14	28	0,70
11.122-022	22	89,24	70	14	28	0,75
11.122-023	23	93,27	70	14	28	0,78
11.122-024	24	97,30	70	14	28	0,81
11.122-025	25	101,33	70	14	28	0,85
11.122-026	26	105,36	70	16	30	1,08
11.122-027	27	109,40	70	16	30	1,12
11.122-028	28	113,43	70	16	30	1,15
11.122-029	29	117,46	80	16	30	1,38
11.122-030	30	121,50	80	16	30	1,50
11.122-031	31	125,53	90	16	30	1,84
11.122-032	32	129,57	90	16	30	1,87
11.122-033	33	133,61	90	16	30	1,91
11.122-034	34	137,64	90	16	30	1,94
11.122-035	35	141,68	90	16	30	1,98
11.122-036	36	145,72	90	16	35	2,15
11.122-037	37	149,75	90	16	35	2,20
11.122-038	38	153,79	90	16	35	2,25
11.122-039	39	157,83	90	16	35	2,35
11.122-040	40	161,87	90	16	35	2,40

nach DIN 8187

Kettenräder für Einfachrollenketten

nach DIN 8187



ISO-Nr. 08 B-1

Teilung/Pitch: 12,7 mm - 1/2" x 5/16"

Rollen-Ø/Roller-Ø: 8,51 mm

Zahnkranzbreite/
Width of tooth, B1: 7,2 mm

ISO-Nr. 08 B-1

Teilung/Pitch: 12,7 mm - 1/2" x 5/16"

Rollen-Ø/Roller-Ø: 8,51 mm

Zahnkranzbreite/
Width of tooth, B1: 7,2 mm

Artikel-Nr.	Zähne	Teilkreis d [mm]	d(n) [mm]	d(b) [mm]	L [mm]	Gewicht [kg]
11.124-008	8	33,19	20	8	18	0,06
11.124-009	9	37,13	24	8	18	0,08
11.124-010	10	41,10	26	8	18	0,10
11.124-011	11	45,08	29	10	20	0,13
11.124-012	12	49,07	33	10	20	0,16
11.124-013	13	53,07	37	10	20	0,20
11.124-014	14	57,07	41	10	20	0,24
11.124-015	15	61,08	45	10	20	0,29
11.124-016	16	65,10	50	12	25	0,41
11.124-017	17	69,12	50	12	25	0,44
11.124-018	18	73,14	50	12	25	0,46
11.124-019	19	77,16	50	12	25	0,49
11.124-020	20	81,18	50	12	25	0,52
11.124-021	21	85,21	60	16	25	0,64
11.124-022	22	89,24	60	16	25	0,67
11.124-023	23	93,27	60	16	25	0,70
11.124-024	24	97,30	60	16	25	0,74
11.124-025	25	101,33	60	16	25	0,77
11.124-026	26	105,36	70	16	30	1,09
11.124-027	27	109,40	70	16	30	1,13
11.124-028	28	113,43	70	16	30	1,17
11.124-029	29	117,46	80	16	30	1,21
11.124-030	30	121,50	80	16	30	1,25
11.124-031	31	125,53	90	16	30	1,29
11.124-032	32	129,57	90	16	30	1,34
11.124-033	33	133,61	90	16	30	1,38
11.124-034	34	137,64	90	16	30	1,43
11.124-035	35	141,68	90	16	30	1,48
11.124-036	36	145,72	90	16	35	1,67
11.124-037	37	149,75	90	16	35	1,72
11.124-038	38	153,79	90	16	35	1,78
11.124-039	39	157,83	90	16	35	1,83
11.124-040	40	161,87	90	16	35	1,89
11.124-042	42	169,94	90	20	40	2,77
11.124-045	45	182,06	90	20	40	2,95
11.124-048	48	194,18	90	20	40	3,15
11.124-050	50	202,26	90	20	40	3,28
11.124-057	57	230,54	90	20	40	3,81
11.124-076	76	307,32	90	25	40	5,52

Artikel-Nr.	Zähne	Teilkreis d [mm]	d(n) [mm]	d(b) [mm]	L [mm]	Gewicht [kg]
11.124-008 L	8	33,19	20	10	25	0,05
11.124-009 L	9	37,13	24	10	25	0,08
11.124-010 L	10	41,10	26	10	25	0,10
11.124-011 L	11	45,08	29	10	25	0,15
11.124-012 L	12	49,07	33	10	28	0,18
11.124-013 L	13	53,07	37	10	28	0,22
11.124-014 L	14	57,07	41	10	28	0,27
11.124-015 L	15	61,08	45	10	28	0,34
11.124-016 L	16	65,10	50	12	28	0,43
11.124-017 L	17	69,12	52	12	28	0,48
11.124-018 L	18	73,14	56	12	28	0,52
11.124-019 L	19	77,16	60	12	28	0,62
11.124-020 L	20	81,18	64	12	28	0,68
11.124-021 L	21	85,21	68	12	28	0,75
11.124-022 L	22	89,24	70	12	28	0,88
11.124-023 L	23	93,27	70	14	28	0,90
11.124-024 L	24	97,30	70	14	28	0,95
11.124-025 L	25	101,33	70	14	28	1,00



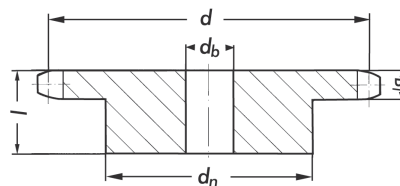
Gußausführung

Artikel-Nr.	Zähne	Teilkreis d [mm]	d(n) [mm]	d(b) [mm]	L [mm]	Gewicht [kg]
11.124-038 GG	38	153,79	70	19	40	1,65
11.124-045 GG	45	182,06	70	19	40	2,15
11.124-057 GG	57	230,54	70	19	40	2,75
11.124-076 GG	76	307,32	80	23	40	4,00
11.124-095 GG	95	384,11	80	23	45	5,75
11.124-114 GG	114	460,91	80	23	45	7,65

nach DIN 8187

Kettenräder für Einfachrollenketten

nach DIN 8187



ISO-Nr. 10 B-1

Teilung/Pitch: 15,875 mm - 5/8" x 3/8"

Rollen-Ø/Roller-Ø: 10,16 mm

Zahnkranzbreite/

Width of tooth, B1: 9,1 mm

(Normale Ausführung = kurze Nabe)

Artikel-Nr.	Zähne	Teilkreis d [mm]	d(n) [mm]	d(b) [mm]	L [mm]	Gewicht [kg]
11.150-008	8	41,48	25	10	22	0,10
11.150-009	9	46,42	30	10	22	0,15
11.150-010	10	51,37	35	10	22	0,20
11.150-011	11	56,35	37	12	25	0,26
11.150-012	12	61,34	42	12	25	0,32
11.150-013	13	66,33	47	12	25	0,40
11.150-014	14	71,34	52	12	25	0,49
11.150-015	15	76,35	57	12	25	0,58
11.150-016	16	81,37	60	12	30	0,74
11.150-017	17	86,39	60	12	30	0,80
11.150-018	18	91,42	70	14	30	0,85
11.150-019	19	96,45	70	14	30	0,90
11.150-020	20	101,48	75	14	30	0,95
11.150-021	21	106,51	75	16	30	1,45
11.150-022	22	111,55	80	16	30	1,50
11.150-023	23	116,59	80	16	30	1,67
11.150-024	24	121,62	80	16	30	1,73
11.150-025	25	126,66	80	16	30	1,79
11.150-026	26	131,70	85	20	35	2,07
11.150-027	27	136,74	85	20	35	2,14
11.150-028	28	141,79	90	20	35	2,37
11.150-029	29	146,83	90	20	35	2,45
11.150-030	30	151,87	90	20	35	2,40
11.150-031	31	156,92	95	20	35	2,57
11.150-032	32	161,96	95	20	35	2,66
11.150-033	33	167,01	95	20	35	2,75
11.150-034	34	172,05	95	20	35	2,84
11.150-035	35	177,10	95	20	35	2,93
11.150-036	36	182,15	100	20	35	3,20
11.150-037	37	187,19	100	20	35	3,30
11.150-038	38	192,24	100	20	35	3,38
11.150-039	39	197,29	100	20	35	3,52
11.150-040	40	202,33	100	20	35	3,67
11.150-042	42	212,43	100	20	40	4,24
11.150-045	45	227,58	100	20	40	4,60
11.150-048	48	242,73	100	20	40	4,99
11.150-050	50	252,82	100	20	40	5,26
11.150-057	57	288,18	100	25	40	6,24
11.150-076	76	384,15	100	25	50	10,30

ISO-Nr. 10 B-1

Teilung/Pitch: 15,875 mm - 5/8" x 3/8"

Rollen-Ø/Roller-Ø: 10,16 mm

Zahnkranzbreite/

Width of tooth, B1: 9,1 mm

(Lange Ausführung = lange Nabe)

Artikel-Nr.	Zähne	Teilkreis d [mm]	d(n) [mm]	d(b) [mm]	L [mm]	Gewicht [kg]
11.150-008 L	8	41,48	25	10	25	0,10
11.150-009 L	9	46,42	30	10	25	0,14
11.150-010 L	10	51,37	35	10	25	0,20
11.150-011 L	11	56,35	37	12	30	0,26
11.150-012 L	12	61,34	42	12	30	0,35
11.150-013 L	13	66,33	47	12	30	0,45
11.150-014 L	14	71,34	52	12	30	0,55
11.150-015 L	15	76,35	57	12	30	0,65

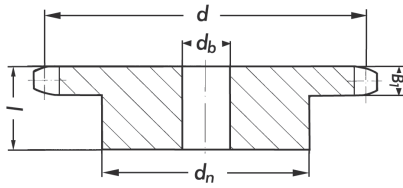
Gußausführung

Artikel-Nr.	Zähne	Teilkreis d [mm]	d(n) [mm]	d(b) [mm]	L [mm]	Gewicht [kg]
11.150-038 GG	38	192,24	80	19	40	2,85
11.150-045 GG	45	227,58	80	19	40	3,10
11.150-057 GG	57	288,18	90	23	45	4,80
11.150-076 GG	76	384,15	90	23	50	7,20
11.150-095 GG	95	480,14	100	23	56	10,50
11.150-114 GG	114	576,13	100	23	56	13,50

nach DIN 8187

Kettenräder für Einfachrollenketten

nach DIN 8187



ISO-Nr. 12 B-1

Teilung/Pitch: 19,05 mm - 3/4" x 7/16"

Rollen-Ø/Roller-Ø: 12,07 mm

Zahnkranzbreite/

Width of tooth, B1: 11,1 mm

(Normale Ausführung = kurze Nabe)

Artikel-Nr.	Zähne	Teilkreis d [mm]	d(n) [mm]	d(b) [mm]	L [mm]	Gewicht [kg]
11.190-008	8	49,78	31	12	25	0,18
11.190-009	9	55,70	37	12	25	0,26
11.190-010	10	61,65	42	12	25	0,33
11.190-011	11	67,62	46	16	30	0,45
11.190-012	12	73,60	52	16	30	0,57
11.190-013	13	79,60	58	16	30	0,71
11.190-014	14	85,61	64	16	30	0,86
11.190-015	15	91,63	70	16	30	1,02
11.190-016	16	97,65	75	16	35	1,24
11.190-017	17	103,67	80	16	35	1,43
11.190-018	18	109,70	80	16	35	1,52
11.190-019	19	115,74	80	16	35	1,60
11.190-020	20	121,78	80	16	35	1,70
11.190-021	21	127,82	90	20	40	2,65
11.190-022	22	133,86	90	20	40	2,75
11.190-023	23	139,90	90	20	40	2,85
11.190-024	24	145,95	90	20	40	2,95
11.190-025	25	151,99	90	20	40	2,80
11.190-026	26	158,04	95	20	40	3,08
11.190-027	27	164,09	95	20	40	3,16
11.190-028	28	170,14	95	20	40	3,27
11.190-029	29	176,19	95	20	40	3,26
11.190-030	30	182,25	95	20	40	3,53
11.190-031	31	188,30	100	20	40	3,90
11.190-032	32	194,35	100	20	40	4,10
11.190-033	33	200,41	100	20	40	4,20
11.190-034	34	206,46	100	20	40	4,30
11.190-035	35	212,52	100	20	40	4,42
11.190-036	36	218,57	100	20	40	4,71
11.190-037	37	224,63	100	20	40	4,60
11.190-038	38	230,69	100	20	40	5,07
11.190-039	39	236,74	100	20	40	5,26
11.190-040	40	242,80	100	20	40	5,46
11.190-042	42	254,92	110	25	56	7,41
11.190-045	45	273,09	110	25	56	8,04
11.190-048	48	291,27	110	25	56	8,72
11.190-050	50	303,39	110	25	56	9,19
11.190-057	57	345,81	110	25	56	11,01
11.190-076	76	460,98	110	30	56	17,05

ISO-Nr. 12 B-1

Teilung/Pitch: 19,05 mm - 3/4" x 7/16"

Rollen-Ø/Roller-Ø: 12,07 mm

Zahnkranzbreite/

Width of tooth, B1: 11,1 mm

(Lange Ausführung = lange Nabe)

Artikel-Nr.	Zähne	Teilkreis d [mm]	d(n) [mm]	d(b) [mm]	L [mm]	Gewicht [kg]
11.190-008 L	8	49,78	31	12	30	0,21
11.190-009 L	9	55,70	37	12	30	0,29
11.190-010 L	10	61,65	42	12	30	0,38
11.190-011 L	11	67,62	46	14	35	0,51
11.190-012 L	12	73,60	52	14	35	0,65
11.190-013 L	13	79,60	58	14	35	0,80
11.190-014 L	14	85,61	64	14	35	0,98
11.190-015 L	15	91,63	70	14	35	1,17



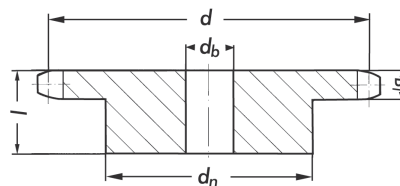
Gußausführung

Artikel-Nr.	Zähne	Teilkreis d [mm]	d(n) [mm]	d(b) [mm]	L [mm]	Gewicht [kg]
11.190-038 GG	38	230,69	100	23	56	5,00
11.190-045 GG	45	273,09	100	23	56	6,25
11.190-057 GG	57	345,81	100	29	56	7,50
11.190-076 GG	76	460,98	100	29	56	10,35
11.190-095 GG	95	576,17	100	29	65	15,75
11.190-114 GG	114	691,36	100	29	65	20,25

nach DIN 8187

Kettenräder für Einfachrollenketten

nach DIN 8187



ISO-Nr. 16 B-1

Teilung/Pitch: 25,4 mm - 1" x 17,02 mm

Rollen-Ø/Roller-Ø: 15,88 mm

Zahnkranzbreite/
Width of tooth, B1:

16,2 mm

Artikel-Nr.	Zähne	Teilkreis d [mm]	d(n) [mm]	d(b) [mm]	L [mm]	Gewicht [kg]
11.250-008	8	66,37	42	16	35	0,43
11.250-009	9	74,26	50	16	35	0,59
11.250-010	10	82,20	55	16	35	0,80
11.250-011	11	90,16	61	16	40	1,08
11.250-012	12	98,14	69	16	40	1,35
11.250-013	13	106,14	78	16	40	1,72
11.250-014	14	114,15	84	16	40	2,06
11.250-015	15	122,17	92	16	40	2,44
11.250-016	16	130,20	100	20	45	3,16
11.250-017	17	138,23	100	20	45	3,35
11.250-018	18	146,27	100	20	45	3,56
11.250-019	19	154,32	100	20	45	3,77
11.250-020	20	162,37	100	20	45	4,02
11.250-021	21	170,42	110	20	50	4,93
11.250-022	22	178,48	110	20	50	5,20
11.250-023	23	186,54	110	20	50	5,47
11.250-024	24	194,60	110	20	50	5,74
11.250-025	25	202,66	110	20	50	6,03
11.250-026	26	210,72	120	20	50	6,65
11.250-027	27	218,79	120	20	50	7,10
11.250-028	28	226,86	120	20	50	7,45
11.250-029	29	234,93	120	20	50	7,80
11.250-030	30	243,00	120	20	50	8,17
11.250-031	31	251,07	120	25	50	8,60
11.250-032	32	259,14	120	25	50	9,00
11.250-033	33	267,21	120	25	50	9,50
11.250-034	34	275,28	120	25	50	9,80
11.250-035	35	283,36	120	25	50	10,10
11.250-036	36	291,43	120	25	50	10,50
11.250-037	37	299,51	120	25	50	10,90
11.250-038	38	307,58	120	25	50	11,30
11.250-039	39	315,66	120	25	50	11,90
11.250-040	40	323,74	120	25	50	12,50
11.250-042	42	339,89	125	25	70	16,02
11.250-045	45	364,12	125	25	70	17,66
11.250-048	48	388,36	125	25	70	19,42
11.250-050	50	404,52	125	25	70	20,65
11.250-057	57	461,08	125	30	70	25,25
11.250-076	76	614,64	140	30	80	43,62

ISO-Nr. 20 B-1

Teilung/Pitch: 31,75 mm - 1 1/4" x 3/4"

Rollen-Ø/Roller-Ø: 19,05 mm

Zahnkranzbreite/
Width of tooth, B1:

18,6 mm

Artikel-Nr.	Zähne	Teilkreis d [mm]	d(n) [mm]	d(b) [mm]	L [mm]	Gewicht [kg]
11.310-008	8	82,97	53	20	40	1,00
11.310-009	9	92,83	63	20	40	1,25
11.310-010	10	102,75	70	20	40	1,55
11.310-011	11	112,70	77	20	45	2,80
11.310-012	12	122,67	88	20	45	3,00
11.310-013	13	132,67	98	20	45	3,24
11.310-014	14	142,68	108	20	45	3,76
11.310-015	15	152,71	118	20	45	4,55
11.310-016	16	162,75	120	25	50	5,25
11.310-017	17	172,79	120	25	50	5,70
11.310-018	18	182,84	120	25	50	6,05
11.310-019	19	192,90	120	25	50	6,60
11.310-020	20	202,96	120	25	50	7,00
11.310-021	21	213,03	140	25	55	9,10
11.310-022	22	223,10	140	25	55	9,55
11.310-023	23	233,17	140	25	55	10,00
11.310-024	24	243,25	140	25	55	10,50
11.310-025	25	253,32	140	25	55	11,00
11.310-026	26	263,41	150	25	55	12,50
11.310-027	27	273,49	150	25	55	13,10
11.310-028	28	283,57	150	25	55	13,60
11.310-029	29	293,66	150	25	55	14,10
11.310-030	30	303,75	150	25	55	15,00
11.310-031	31	313,83	150	25	55	15,28
11.310-032	32	323,92	150	25	55	16,50
11.310-033	33	334,01	150	25	55	16,73
11.310-034	34	344,10	150	25	55	17,50
11.310-035	35	354,20	150	25	55	18,22
11.310-036	36	364,29	150	25	55	19,08
11.310-037	37	374,38	150	25	55	19,90
11.310-038	38	384,48	150	25	55	20,75
11.310-039	39	394,57	150	25	55	21,65
11.310-040	40	404,67	150	25	55	22,55
11.310-042	42	424,86	150	30	70	26,58
11.310-045	45	455,15	150	30	70	29,51
11.310-050	50	505,65	150	30	70	34,85
11.310-057	57	576,35	150	30	80	44,59
11.310-076	76	768,30	150	30	90	74,31

Gußausführung

Artikel-Nr.	Zähne	Teilkreis d [mm]	d(n) [mm]	d(b) [mm]	L [mm]	Gewicht [kg]
11.250-030 GG	30	243,00	110	29	65	7,25
11.250-038 GG	38	307,58	110	29	65	9,80
11.250-045 GG	45	364,12	110	29	65	14,50
11.250-057 GG	57	461,08	125	29	70	12,90
11.250-076 GG	76	614,64	140	34	80	26,30
11.250-095 GG	95	768,22	140	39	80	38,20
11.250-114 GG	114	921,81	140	39	80	51,00

Gußausführung

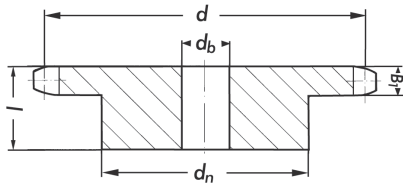
Artikel-Nr.	Zähne	Teilkreis d [mm]	d(n) [mm]	d(b) [mm]	L [mm]	Gewicht [kg]
11.310-030 GG	30	303,75	115	35	70	12,00
11.310-038 GG	38	384,48	125	35	70	13,50
11.310-045 GG	45	455,15	125	35	70	19,00
11.310-057 GG	57	576,35	135	40	80	23,00
11.310-076 GG	76	768,30	140	40	90	29,50

nach DIN 8187

Kettenräder für Einfachrollenketten



nach DIN 8187



ISO-Nr. 24 B-1

Teilung/Pitch: 38,1 mm - 1 1/2" x 1"
 Rollen-Ø/Roller-Ø: 25,4 mm
 Zahnkranzbreite/
 Width of tooth, B1: 24,1 mm

Artikel-Nr.	Zähne	Teilkreis d [mm]	d(n) [mm]	d(b) [mm]	L [mm]	Gewicht [kg]
11.380-008	8	99,56	58	20	45	2,00
11.380-009	9	111,40	70	20	45	2,35
11.380-010	10	123,29	80	20	45	2,70
11.380-011	11	135,23	90	25	50	3,50
11.380-012	12	147,21	102	25	50	4,30
11.380-013	13	159,20	114	25	50	5,10
11.380-014	14	171,22	128	25	50	6,30
11.380-015	15	183,25	140	25	50	7,20
11.380-016	16	195,29	140	25	55	8,20
11.380-017	17	207,35	140	25	55	8,88
11.380-018	18	219,41	140	25	55	9,59
11.380-019	19	231,48	140	25	55	10,35
11.380-020	20	243,55	140	25	55	11,16
11.380-021	21	255,63	150	25	60	13,35
11.380-022	22	267,72	150	25	60	14,25
11.380-023	23	279,80	150	25	60	15,18
11.380-024	24	291,90	150	25	60	16,16
11.380-025	25	303,99	150	25	60	17,20
11.380-026	26	316,09	160	30	60	18,25
11.380-027	27	328,19	160	30	60	19,37
11.380-028	28	340,29	160	30	60	20,52
11.380-029	29	352,39	160	30	60	21,72
11.380-030	30	364,49	160	30	60	22,97
11.380-031	31	376,60	160	30	60	24,25
11.380-032	32	388,71	160	30	60	25,60
11.380-033	33	400,82	160	30	60	27,00
11.380-034	34	412,93	160	30	60	28,40
11.380-035	35	425,04	160	30	60	29,85
11.380-036	36	437,15	160	30	60	31,35
11.380-037	37	449,26	160	30	60	32,90
11.380-038	38	461,37	160	30	60	34,50
11.380-039	39	473,49	160	30	60	36,15
11.380-040	40	485,60	160	30	60	37,80
11.380-042	42	509,83	160	30	90	47,10
11.380-045	45	546,19	160	30	90	52,60
11.380-050	50	606,78	160	30	90	62,62
11.380-057	57	691,62	160	30	100	79,92
11.380-076	76	921,96	160	40	100	132,76

ISO-Nr. 28 B-1

Teilung/Pitch: 44,45 mm - 1 3/4" x 1 1/4"
 Rollen-Ø/Roller-Ø: 27,94 mm
 Zahnkranzbreite/
 Width of tooth, B1: 29,4 mm

Artikel-Nr.	Zähne	Teilkreis d [mm]	d(n) [mm]	d(b) [mm]	L [mm]	Gewicht [kg]
11.450-008	8	116,15	74	25	70	2,89
11.450-009	9	129,96	88	25	70	4,00
11.450-010	10	143,84	100	25	70	5,18
11.450-011	11	157,77	112	25	70	6,50
11.450-012	12	171,74	125	25	70	8,05
11.450-013	13	185,74	130	25	70	8,90
11.450-014	14	199,76	130	25	70	9,80
11.450-015	15	213,79	145	25	70	12,60
11.450-016	16	227,84	160	30	75	15,00
11.450-017	17	241,91	160	30	75	16,10
11.450-018	18	255,98	160	30	75	17,30
11.450-019	19	270,06	160	30	75	18,55
11.450-020	20	284,14	160	30	75	19,90
11.450-021	21	298,24	170	30	75	21,30
11.450-022	22	312,34	170	30	75	23,50
11.450-023	23	326,44	170	30	75	24,40
11.450-024	24	340,54	170	30	75	26,75
11.450-025	25	354,65	170	30	75	28,50
11.450-026	26	368,77	170	30	75	30,00
11.450-027	27	382,88	170	30	75	32,00
11.450-028	28	397,00	170	30	75	34,00
11.450-029	29	411,12	170	30	75	34,00
11.450-030	30	425,24	170	30	75	38,00
11.450-032	32	453,49	180	30	75	43,60
11.450-034	34	481,75	180	30	75	48,25
11.450-035	35	495,88	180	30	75	50,70
11.450-036	36	510,01	180	30	75	53,20
11.450-038	38	538,27	180	30	75	58,40
11.450-040	40	566,54	180	30	75	64,00
11.450-045	45	627,22	180	30	90	80,32
11.450-057	57	806,89	180	40	100	126,88
11.450-076	76	1075,62	200	40	100	218,62



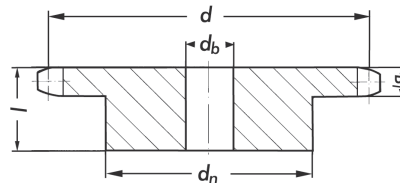
Gußausführung

Artikel-Nr.	Zähne	Teilkreis d [mm]	d(n) [mm]	d(b) [mm]	L [mm]	Gewicht [kg]
11.380-030 GG	30	364,49	130	40	85	19,00
11.380-038 GG	38	461,37	140	45	90	21,50
11.380-045 GG	45	546,19	140	45	90	32,00
11.380-057 GG	57	691,62	160	45	100	42,00
11.380-076 GG	76	921,96	170	45	100	53,00

nach DIN 8187

Kettenräder für Einfachrollenketten

nach DIN 8187



ISO-Nr. 32 B-1

Teilung/Pitch: 50,8 mm - 2" x 1 1/4"

Rollen-Ø/Roller-Ø: 29,21 mm

Zahnkranzbreite/
Width of tooth, B1:

29,4 mm

Artikel-Nr.	Zähne	Teilkreis d [mm]	d(n) [mm]	d(b) [mm]	L [mm]	Gewicht [kg]
11.510-008	8	132,75	85	30	80	4,00
11.510-009	9	148,53	88	25	80	5,50
11.510-010	10	164,39	104	25	80	7,30
11.510-011	11	180,31	120	30	80	9,26
11.510-012	12	196,28	133	30	80	10,91
11.510-013	13	212,27	145	30	80	13,05
11.510-014	14	228,29	160	30	80	14,25
11.510-015	15	244,33	160	30	80	15,55
11.510-016	16	260,39	160	30	90	19,90
11.510-017	17	276,46	170	30	90	21,35
11.510-018	18	292,55	170	30	90	22,95
11.510-019	19	308,64	170	30	90	24,60
11.510-020	20	324,74	180	30	90	28,50
11.510-021	21	340,84	180	30	90	30,40
11.510-022	22	356,96	180	30	90	32,30
11.510-023	23	373,07	180	30	90	34,35
11.510-024	24	389,19	180	30	90	36,50
11.510-025	25	405,32	180	30	90	38,75
11.510-026	26	421,45	180	30	90	41,10
11.510-027	27	437,58	180	30	90	43,50
11.510-028	28	453,72	180	30	90	46,00
11.510-030	30	485,99	180	30	90	51,35
11.510-032	32	518,28	180	30	90	57,00
11.510-035	35	566,72	180	30	90	66,30
11.510-038	38	615,17	180	30	90	76,50
11.510-040	40	647,47	180	30	90	84,00
11.510-045	45	728,25	180	40	100	105,77
11.510-057	57	922,16	180	40	100	161,72
11.510-076	76	1229,28	200	40	110	282,89