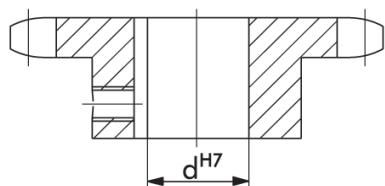


nach DIN 8187



Standard-Kettenräder für Rollenketten

nach DIN 8187



Fertig bearbeitet mit:

- Fertigbohrung, Toleranz H7 •
- Nut nach DIN 6885/1 •
- Gewinde metrisch auf Nut •
- Material C 45 •

ISO-Nr. 08 B-1

Teilung/Pitch: 12,7 mm - 3/8" x 7/32"

Rollen-Ø/Roller-Ø: 8,51 mm

Zahnkranzbreite/
Width of tooth, B1: 7,2 mm

Artikel-Nr.	Zähne	Teilkreis d [mm]	d(n) [mm]	d(b) H7 [mm]	L [mm]
11.124-015 L/25	15	61,08	45	25	28
11.124-015 L/30	15	61,08	45	30	28
11.124-017 L/25	17	69,12	52	25	28
11.124-017 L/30	17	69,12	52	30	28
11.124-017 L/35	17	69,12	52	35	28
11.124-019 L/30	19	77,16	60	30	28
11.124-019 L/35	19	77,16	60	35	28
11.124-019 L/40	19	77,16	60	40	28
11.124-021 L/25	21	85,21	68	25	28
11.124-021 L/30	21	85,21	68	30	28
11.124-021 L/35	21	85,21	68	35	28
11.124-021 L/40	21	85,21	68	40	28
11.124-021 L/45	21	85,21	68	45	28
11.124-025 L/25	25	101,33	70	25	28
11.124-025 L/30	25	101,33	70	30	28
11.124-025 L/35	25	101,33	70	35	28
11.124-025 L/40	25	101,33	70	40	28
11.124-025 L/45	25	101,33	70	45	28

ISO-Nr. 12 B-1

Teilung/Pitch: 19,050 mm - 3/4" x 7/16"

Rollen-Ø/Roller-Ø: 12,07 mm

Zahnkranzbreite/
Width of tooth, B1: 11,1 mm

Artikel-Nr.	Zähne	Teilkreis d [mm]	d(n) [mm]	d(b) H7 [mm]	L [mm]
11.190-015 L/25	15	91,63	70	25	35
11.190-015 L/30	15	91,63	70	30	35
11.190-015 L/35	15	91,63	70	35	35
11.190-015 L/40	15	91,63	70	40	35
11.190-015 L/45	15	91,63	70	45	35
11.190-017/25	17	103,67	80	25	35
11.190-017/30	17	103,67	80	30	35
11.190-017/35	17	103,67	80	35	35
11.190-017/40	17	103,67	80	40	35
11.190-017/45	17	103,67	80	45	35
11.190-017/50	17	103,67	80	50	35
11.190-019/25	19	115,74	80	25	35
11.190-019/30	19	115,74	80	30	35
11.190-019/35	19	115,74	80	35	35
11.190-019/40	19	115,74	80	40	35
11.190-019/50	19	115,74	80	50	35

ISO-Nr. 10 B-1

Teilung/Pitch: 15,875 mm - 5/8" x 3/8"

Rollen-Ø/Roller-Ø: 10,16 mm

Zahnkranzbreite/
Width of tooth, B1: 10,16 mm

Artikel-Nr.	Zähne	Teilkreis d [mm]	d(n) [mm]	d(b) H7 [mm]	L [mm]
11.150-015 L/25	15	76,35	57	25	30
11.150-015 L/30	15	76,35	57	30	30
11.150-015 L/35	15	76,35	57	35	30
11.150-017/25	17	86,39	60	25	30
11.150-017/30	17	86,39	60	30	30
11.150-017/35	17	86,39	60	35	30
11.150-019/25	19	96,45	70	25	30
11.150-019/30	19	96,45	70	30	30
11.150-019/35	19	96,45	70	35	30
11.150-019/40	19	96,45	70	40	30
11.150-019/45	19	96,45	70	45	30

**Fertig
bearbeitete
Kettenräder
ab Lager!**