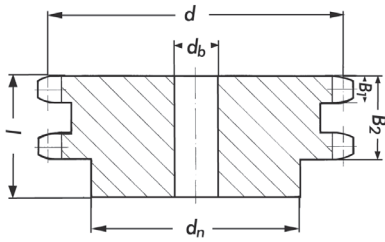


# nach DIN 8187

## Kettenräder für Zweifach-Rollenketten



nach DIN 8187



### ISO-Nr. 05 B-2

Teilung/Pitch: 8 mm x 3 mm

Rollen-Ø/Roller-Ø: 5 mm

Zahnkranzbreite/Width of tooth, B1: 2,7 mm

Zahnkranzbreite/Width of tooth, B2: 8,3 mm

Artikel-Nr.	Zähne	Teilkreis d [mm]	d(n) [mm]	d(b) [mm]	L [mm]	Gewicht [kg]
21.080-008	8	20,91	12	8	18	0,02
21.080-009	9	23,39	15	8	18	0,03
21.080-010	10	25,89	17	8	18	0,03
21.080-011	11	28,40	19	10	18	0,04
21.080-012	12	30,91	21	10	18	0,05
21.080-013	13	33,43	24	10	18	0,07
21.080-014	14	35,95	26	10	18	0,09
21.080-015	15	38,48	29	10	18	0,10
21.080-016	16	41,01	32	10	20	0,12
21.080-017	17	43,54	34	10	20	0,16
21.080-018	18	46,07	37	10	20	0,18
21.080-019	19	48,60	39	10	20	0,20
21.080-020	20	51,14	40	10	20	0,23
21.080-021	21	53,68	40	10	20	0,25
21.080-022	22	56,21	40	10	20	0,26
21.080-023	23	58,75	40	10	20	0,27
21.080-024	24	61,29	40	10	20	0,28
21.080-025	25	63,83	40	10	20	0,30
21.080-026	26	66,37	50	12	22	0,38
21.080-027	27	68,91	50	12	22	0,40
21.080-028	28	71,45	50	12	22	0,42
21.080-029	29	73,99	50	12	22	0,44
21.080-030	30	76,53	50	12	22	0,48
21.080-031	31	79,08	60	12	22	0,57
21.080-032	32	81,62	60	12	22	0,60
21.080-033	33	84,16	60	12	22	0,61
21.080-034	34	86,70	60	12	22	0,62
21.080-035	35	89,25	60	12	22	0,65
21.080-036	36	91,79	60	12	22	0,67
21.080-037	37	94,33	60	12	22	0,70
21.080-038	38	96,88	60	12	22	0,72
21.080-039	39	99,42	60	12	22	0,74
21.080-040	40	101,96	60	12	22	0,77

### ISO-Nr. 06 B-2

Teilung/Pitch: 9,525 mm - 3/8" x 7/32"

Rollen-Ø/Roller-Ø: 6,35 mm

Zahnkranzbreite/Width of tooth, B1: 5,2 mm

Zahnkranzbreite/Width of tooth, B2: 15,6 mm

Artikel-Nr.	Zähne	Teilkreis d [mm]	d(n) [mm]	d(b) [mm]	L [mm]	Gewicht [kg]
21.090-008	8	24,89	15	6	22	0,05
21.090-009	9	27,85	18	8	22	0,06
21.090-010	10	30,82	20	8	22	0,08
21.090-011	11	33,81	22	10	25	0,10
21.090-012	12	36,80	25	10	25	0,13
21.090-013	13	39,80	28	10	25	0,16
21.090-014	14	42,80	31	10	25	0,20
21.090-015	15	45,81	34	10	25	0,23
21.090-016	16	48,82	37	12	30	0,27
21.090-017	17	51,84	40	12	30	0,32
21.090-018	18	54,85	43	12	30	0,37
21.090-019	19	57,87	46	12	30	0,42
21.090-020	20	60,89	49	12	30	0,48
21.090-021	21	63,91	52	12	30	0,52
21.090-022	22	66,93	55	12	30	0,58
21.090-023	23	69,95	58	12	30	0,65
21.090-024	24	72,97	61	12	30	0,72
21.090-025	25	76,00	64	12	30	0,79
21.090-026	26	79,02	67	12	30	0,87
21.090-027	27	82,05	70	12	30	0,95
21.090-028	28	85,07	73	12	30	1,03
21.090-029	29	88,10	76	12	30	1,11
21.090-030	30	91,12	79	12	30	1,21
21.090-031	31	94,15	80	16	30	1,27
21.090-032	32	97,18	80	16	30	1,32
21.090-033	33	100,20	80	16	30	1,37
21.090-034	34	103,23	80	16	30	1,43
21.090-035	35	106,26	80	16	30	1,49
21.090-036	36	109,29	90	16	30	1,70
21.090-037	37	112,32	90	16	30	1,76
21.090-038	38	115,34	90	16	30	1,82
21.090-039	39	118,37	90	16	30	1,88
21.090-040	40	121,40	90	16	30	1,95
21.090-042	42	127,46	90	16	40	2,41
21.090-045	45	136,55	90	16	40	2,56
21.090-048	48	145,64	90	16	40	2,72
21.090-050	50	151,69	90	16	40	2,83
21.090-057	57	172,91	90	16	40	3,26
21.090-076	76	230,49	90	20	40	4,66



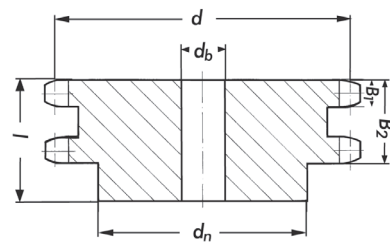
### Gußausführung

Artikel-Nr.	Zähne	Teilkreis d [mm]	d(n) [mm]	d(b) [mm]	L [mm]	Gewicht [kg]
21.090-038 GG	38	115,34	80	19	40	1,95
21.090-045 GG	45	136,55	80	19	40	2,20
21.090-057 GG	57	172,91	80	19	40	2,35
21.090-076 GG	76	230,49	80	19	40	3,15
21.090-095 GG	95	288,08	90	19	45	4,85
21.090-114 GG	114	345,68	90	19	45	6,50

# nach DIN 8187

## Kettenräder für Zweifach-Rollenketten

nach DIN 8187



### ISO-Nr. 08 B-2

Teilung/Pitch: 12,7 mm - 1/2" x 5/16"

Rollen-Ø/Roller-Ø: 8,51 mm

Zahnkranzbreite/Width of tooth, B1: 7,1 mm

Zahnkranzbreite/Width of tooth, B2: 21 mm

### ISO-Nr. 10 B-2

Teilung/Pitch: 15,875 mm - 5/8" x 3/8"

Rollen-Ø/Roller-Ø: 10,16 mm

Zahnkranzbreite/Width of tooth, B1: 8,9 mm

Zahnkranzbreite/Width of tooth, B2: 25,6 mm

Artikel-Nr.	Zähne	Teilkreis d [mm]	d(n) [mm]	d(b) [mm]	L [mm]	Gewicht [kg]
21.124-008	8	33,19	20	10	32	0,09
21.124-009	9	37,13	24	10	32	0,13
21.124-010	10	41,10	28	10	32	0,16
21.124-011	11	45,08	32	12	35	0,24
21.124-012	12	49,07	35	12	35	0,30
21.124-013	13	53,07	38	12	35	0,36
21.124-014	14	57,07	42	12	35	0,43
21.124-015	15	61,08	46	12	35	0,52
21.124-016	16	65,10	50	14	35	0,59
21.124-017	17	69,12	54	14	35	0,73
21.124-018	18	73,14	58	14	35	0,85
21.124-019	19	77,16	62	14	35	0,97
21.124-020	20	81,18	66	14	35	1,10
21.124-021	21	85,21	70	16	40	1,29
21.124-022	22	89,24	70	16	40	1,37
21.124-023	23	93,27	70	16	40	1,46
21.124-024	24	97,30	75	16	40	1,64
21.124-025	25	101,33	80	16	40	1,82
21.124-026	26	105,36	85	20	40	2,02
21.124-027	27	109,40	85	20	40	2,12
21.124-028	28	113,43	90	20	40	2,34
21.124-029	29	117,46	95	20	40	2,56
21.124-030	30	121,50	100	20	40	2,79
21.124-031	31	125,53	100	20	40	2,87
21.124-032	32	129,57	100	20	40	3,00
21.124-033	33	133,61	100	20	40	3,13
21.124-034	34	137,64	100	20	40	3,26
21.124-035	35	141,68	100	20	40	3,40
21.124-036	36	145,72	110	20	40	3,54
21.124-037	37	149,75	110	20	40	3,69
21.124-038	38	153,79	110	20	40	3,84
21.124-039	39	157,83	110	20	40	4,00
21.124-040	40	161,87	110	20	40	4,15
21.124-042	42	169,94	110	20	50	4,95
21.124-045	45	182,06	110	20	50	5,31
21.124-048	48	194,18	110	20	50	5,69
21.124-050	50	202,26	110	20	50	5,95
21.124-057	57	230,54	110	25	50	6,90
21.124-076	76	307,32	110	25	56	10,76

Artikel-Nr.	Zähne	Teilkreis d [mm]	d(n) [mm]	d(b) [mm]	L [mm]	Gewicht [kg]
21.150-008	8	41,48	25	12	40	0,19
21.150-009	9	46,42	30	12	40	0,27
21.150-010	10	51,37	35	12	40	0,36
21.150-011	11	56,35	39	14	40	0,43
21.150-012	12	61,34	44	14	40	0,55
21.150-013	13	66,33	49	14	40	0,68
21.150-014	14	71,34	54	14	40	0,82
21.150-015	15	76,35	59	14	40	0,98
21.150-016	16	81,37	64	16	45	1,26
21.150-017	17	86,39	69	16	45	1,46
21.150-018	18	91,42	74	16	45	1,67
21.150-019	19	96,45	79	16	45	1,90
21.150-020	20	101,48	84	16	45	2,14
21.150-021	21	106,51	85	16	45	2,27
21.150-022	22	111,55	90	16	45	2,54
21.150-023	23	116,59	95	16	45	2,82
21.150-024	24	121,62	100	16	45	3,11
21.150-025	25	126,66	105	16	45	3,42
21.150-026	26	131,70	110	20	45	3,74
21.150-027	27	136,74	110	20	45	3,94
21.150-028	28	141,79	115	20	45	4,28
21.150-029	29	146,83	115	20	45	4,50
21.150-030	30	151,87	120	20	45	4,87
21.150-031	31	156,92	120	20	45	5,10
21.150-032	32	161,96	120	20	45	5,34
21.150-033	33	167,01	120	20	45	5,59
21.150-034	34	172,05	120	20	45	5,84
21.150-035	35	177,10	120	20	45	6,11
21.150-036	36	182,15	120	20	45	6,38
21.150-037	37	187,19	120	20	45	6,66
21.150-038	38	192,24	120	20	45	6,95
21.150-039	39	197,29	120	20	45	7,25
21.150-040	40	202,33	120	20	45	7,55
21.150-042	42	212,43	130	20	50	9,35
21.150-045	45	227,58	130	20	50	10,32
21.150-048	48	242,73	130	25	50	11,40
21.150-050	50	252,82	130	25	50	12,11
21.150-057	57	288,18	130	25	50	15,74
21.150-076	76	384,15	130	25	63	24,93

### Gußausführung

Artikel-Nr.	Zähne	Teilkreis d [mm]	d(n) [mm]	d(b) [mm]	L [mm]	Gewicht [kg]
21.124-038 GG	38	153,79	90	23	50	3,25
21.124-045 GG	45	182,06	90	23	50	4,25
21.124-057 GG	57	230,54	90	23	50	4,75
21.124-076 GG	76	307,32	100	23	56	6,40
21.124-095 GG	95	384,11	100	23	56	9,75
21.124-114 GG	114	460,91	100	23	63	12,00

### Gußausführung

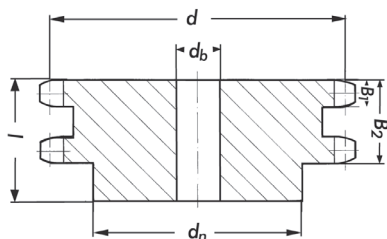
Artikel-Nr.	Zähne	Teilkreis d [mm]	d(n) [mm]	d(b) [mm]	L [mm]	Gewicht [kg]
21.150-038 GG	38	192,24	100	29	50	5,20
21.150-045 GG	45	227,58	100	29	50	6,00
21.150-057 GG	57	288,18	100	29	56	7,40
21.150-076 GG	76	384,15	100	29	63	12,25
21.150-095 GG	95	480,14	110	29	63	16,30
21.150-114 GG	114	576,13	125	29	70	22,60

# nach DIN 8187

## Kettenräder für Zweifach-Rollenketten



nach DIN 8187



### ISO-Nr. 12 B-2

Teilung/Pitch: 19,05 mm - 3/4" x 7/16"

Rollen-Ø/Roller-Ø: 12,7 mm

Zahnkranzbreite/Width of tooth, B1: 10,09 mm

Zahnkranzbreite/Width of tooth, B2: 30,3 mm

Artikel-Nr.	Zähne	Teilkreis d [mm]	d(n) [mm]	d(b) [mm]	L [mm]	Gewicht [kg]
21.190-008	8	49,78	31	12	45	0,31
21.190-009	9	55,70	37	12	45	0,44
21.190-010	10	61,65	42	12	45	0,58
21.190-011	11	67,62	47	16	50	0,81
21.190-012	12	73,60	53	16	50	1,02
21.190-013	13	79,60	59	16	50	1,25
21.190-014	14	85,61	65	16	50	1,46
21.190-015	15	91,63	71	16	50	1,74
21.190-016	16	97,65	77	20	50	2,03
21.190-017	17	103,67	83	20	50	2,36
21.190-018	18	109,70	89	20	50	2,70
21.190-019	19	115,74	95	20	50	3,07
21.190-020	20	121,78	100	20	50	3,43
21.190-021	21	127,82	100	20	50	3,69
21.190-022	22	133,86	100	20	50	3,97
21.190-023	23	139,90	110	20	50	4,51
21.190-024	24	145,95	110	20	50	4,81
21.190-025	25	151,99	120	20	50	5,41
21.190-026	26	158,04	120	20	50	5,73
21.190-027	27	164,09	120	20	50	6,08
21.190-028	28	170,14	120	20	50	6,43
21.190-029	29	176,19	120	20	50	6,80
21.190-030	30	182,25	120	20	50	7,19
21.190-031	31	188,30	130	20	50	7,58
21.190-032	32	194,35	130	20	50	8,00
21.190-033	33	200,41	130	20	50	8,42
21.190-034	34	206,46	130	20	50	8,86
21.190-035	35	212,52	130	20	50	9,31
21.190-036	36	218,57	130	25	50	9,71
21.190-037	37	224,63	130	25	50	10,19
21.190-038	38	230,69	130	25	50	10,68
21.190-039	39	236,74	130	25	50	11,19
21.190-040	40	242,80	130	25	50	11,71
21.190-042	42	254,92	140	25	63	13,08
21.190-045	45	273,09	140	25	63	14,31
21.190-048	48	291,27	140	25	63	15,63
21.190-050	50	303,39	140	25	63	16,56
21.190-057	57	345,81	140	25	63	20,09
21.190-076	76	460,98	140	30	63	31,92

### Gußausführung

Artikel-Nr.	Zähne	Teilkreis d [mm]	d(n) [mm]	d(b) [mm]	L [mm]	Gewicht [kg]
21.190-038 GG	38	230,69	110	29	63	8,90
21.190-045 GG	45	273,09	110	29	63	11,00
21.190-057 GG	57	345,81	120	29	63	13,50
21.190-076 GG	76	460,98	135	29	63	22,00
21.190-095 GG	95	576,17	135	29	70	25,70
21.190-114 GG	114	691,36	135	29	70	35,30

### ISO-Nr. 16 B-2

Teilung/Pitch: 25,4 mm - 1" x 17,02 mm

Rollen-Ø/Roller-Ø: 15,88 mm

Zahnkranzbreite/Width of tooth, B1: 15,8 mm

Zahnkranzbreite/Width of tooth, B2: 47,7 mm

Artikel-Nr.	Zähne	Teilkreis d [mm]	d(n) [mm]	d(b) [mm]	L [mm]	Gewicht [kg]
21.250-008	8	66,37	42	16	65	0,81
21.250-009	9	74,26	50	16	65	1,15
21.250-010	10	82,20	56	16	65	1,52
21.250-011	11	90,16	64	20	70	2,08
21.250-012	12	98,14	72	20	70	2,60
21.250-013	13	106,14	80	20	70	3,18
21.250-014	14	114,15	88	20	70	3,82
21.250-015	15	122,17	96	20	70	4,52
21.250-016	16	130,20	104	20	70	5,17
21.250-017	17	138,23	112	20	70	5,98
21.250-018	18	146,27	120	20	70	6,84
21.250-019	19	154,32	128	20	70	7,76
21.250-020	20	162,37	130	20	70	8,52
21.250-021	21	170,42	130	25	70	9,24
21.250-022	22	178,48	130	25	70	10,00
21.250-023	23	186,54	130	25	70	10,80
21.250-024	24	194,60	130	25	70	11,64
21.250-025	25	202,66	130	25	70	12,52
21.250-026	26	210,72	130	25	70	13,43
21.250-027	27	218,79	130	25	70	14,38
21.250-028	28	226,86	130	25	70	15,38
21.250-029	29	234,93	130	25	70	16,41
21.250-030	30	243,00	130	25	70	17,48
21.250-031	31	251,07	140	25	70	18,96
21.250-032	32	259,14	140	25	70	20,10
21.250-033	33	267,21	140	25	70	21,29
21.250-034	34	275,28	140	25	70	22,51
21.250-035	35	283,36	140	25	70	23,77
21.250-036	36	291,43	140	25	70	25,06
21.250-037	37	299,51	140	25	70	26,41
21.250-038	38	307,58	140	25	70	27,78
21.250-039	39	315,66	140	25	70	29,20
21.250-040	40	323,74	140	25	70	30,65
21.250-042	42	339,89	150	25	80	33,63
21.250-045	45	364,12	150	25	80	38,44
21.250-048	48	388,36	150	30	80	43,61
21.250-050	50	404,52	150	30	80	47,25
21.250-057	57	461,08	160	30	90	63,45
21.250-076	76	614,64	160	30	90	110,79

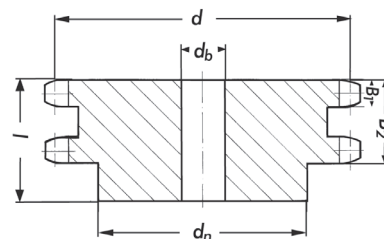
### Gußausführung

Artikel-Nr.	Zähne	Teilkreis d [mm]	d(n) [mm]	d(b) [mm]	L [mm]	Gewicht [kg]
21.250-030 GG	30	243,00	125	39	75	13,50
21.250-038 GG	38	307,58	140	39	75	21,00
21.250-045 GG	45	364,12	150	39	75	25,00
21.250-057 GG	57	461,08	170	39	90	29,00
21.250-076 GG	76	614,64	175	39	95	48,40
21.250-095 GG	95	768,22	175	44	95	58,20
21.250-114 GG	114	921,81	175	44	95	72,00

# nach DIN 8187

## Kettenräder für Zweifach-Rollenketten

nach DIN 8187



### ISO-Nr. 20 B-2

Teilung/Pitch: 31,75 mm - 1 1/4" x 3/4"

Rollen-Ø/Roller-Ø: 19,05 mm

Zahnkranzbreite/Width of tooth, B1: 18,2 mm

Zahnkranzbreite/Width of tooth, B2: 54,6 mm

### ISO-Nr. 24 B-2

Teilung/Pitch: 38,1 mm - 1 1/2" x 1"

Rollen-Ø/Roller-Ø: 25,4 mm

Zahnkranzbreite/Width of tooth, B1: 23,6 mm

Zahnkranzbreite/Width of tooth, B2: 72 mm

Artikel-Nr.	Zähne	Teilkreis d [mm]	d(n) [mm]	d(b) [mm]	L [mm]	Gewicht [kg]
21.310-008	8	82,97	53	20	75	1,58
21.310-009	9	92,83	63	20	75	2,20
21.310-010	10	102,75	70	20	75	2,85
21.310-011	11	112,70	80	20	80	3,72
21.310-012	12	122,67	90	20	80	4,66
21.310-013	13	132,67	100	20	80	5,70
21.310-014	14	142,68	110	20	80	6,84
21.310-015	15	152,71	120	20	80	8,08
21.310-016	16	162,75	120	25	80	8,90
21.310-017	17	172,79	120	25	80	9,92
21.310-018	18	182,84	120	25	80	11,00
21.310-019	19	192,90	120	25	80	12,16
21.310-020	20	202,96	120	25	80	13,38
21.310-021	21	213,03	140	25	80	15,50
21.310-022	22	223,10	140	25	80	16,86
21.310-023	23	233,17	140	25	80	18,29
21.310-024	24	243,25	140	25	80	19,80
21.310-025	25	253,32	140	25	80	21,36
21.310-026	26	263,41	150	25	80	23,45
21.310-027	27	273,49	150	25	80	25,16
21.310-028	28	283,57	150	25	80	26,93
21.310-029	29	293,66	150	25	80	28,78
21.310-030	30	303,75	150	25	80	30,69
21.310-031	31	313,83	150	25	80	32,67
21.310-032	32	323,92	150	25	80	34,72
21.310-033	33	334,01	150	25	80	36,80
21.310-034	34	344,10	150	30	80	39,03
21.310-035	35	354,20	150	25	80	41,28
21.310-036	36	364,29	150	30	80	43,61
21.310-037	37	374,38	150	30	80	46,04
21.310-038	38	384,48	150	30	80	48,47
21.310-039	39	394,57	150	30	80	51,03
21.310-040	40	404,67	150	30	80	53,60
21.310-045	45	455,15	160	30	90	74,34
21.310-057	57	576,35	160	30	100	116,28
21.310-076	76	768,30	180	30	100	200,96

Artikel-Nr.	Zähne	Teilkreis d [mm]	d(n) [mm]	d(b) [mm]	L [mm]	Gewicht [kg]
21.380-008	8	99,56	58	25	95	2,70
21.380-009	9	111,40	70	25	95	3,79
21.380-010	10	123,29	80	25	95	5,01
21.380-011	11	135,23	90	25	100	6,62
21.380-012	12	147,21	102	25	100	8,28
21.380-013	13	159,20	114	25	100	10,13
21.380-014	14	171,22	128	25	100	12,24
21.380-015	15	183,25	140	25	100	14,08
21.380-016	16	195,29	140	25	100	15,88
21.380-017	17	207,35	150	25	100	17,80
21.380-018	18	219,41	160	25	100	21,08
21.380-019	19	231,48	160	25	100	23,26
21.380-020	20	243,55	160	25	100	25,58
21.380-021	21	255,63	160	25	100	28,02
21.380-022	22	267,72	160	25	100	30,59
21.380-023	23	279,80	160	25	100	33,30
21.380-024	24	291,90	160	25	100	36,13
21.380-025	25	303,99	160	25	100	39,09
21.380-026	26	316,09	160	30	100	42,19
21.380-027	27	328,19	160	30	100	45,42
21.380-028	28	340,29	160	30	100	48,77
21.380-029	29	352,39	160	30	100	52,26
21.380-030	30	364,49	160	30	100	55,88
21.380-031	31	376,60	170	30	100	59,20
21.380-032	32	388,71	170	30	100	63,08
21.380-033	33	400,82	170	30	100	67,08
21.380-034	34	412,93	170	30	100	71,22
21.380-035	35	425,04	170	30	100	75,50
21.380-036	36	437,15	170	30	100	79,90
21.380-037	37	449,26	170	30	100	84,43
21.380-038	38	461,37	170	30	100	89,09
21.380-039	39	473,49	170	30	100	93,95
21.380-040	40	485,60	170	30	100	98,80
21.380-045	45	546,19	180	40	100	132,81
21.380-050	50	606,78	180	40	100	162,65
21.380-057	57	691,62	200	40	110	209,91
21.380-076	76	921,96	220	40	120	373,88

### Gußausführung

Artikel-Nr.	Zähne	Teilkreis d [mm]	d(n) [mm]	d(b) [mm]	L [mm]	Gewicht [kg]
21.310-030 GG	30	303,75	130	40	80	26,00
21.310-038 GG	38	384,48	140	44	90	30,20
21.310-045 GG	45	455,15	140	44	90	40,00
21.310-057 GG	57	576,35	160	50	100	54,20
21.310-076 GG	76	768,30	180	50	100	96,00

### Gußausführung

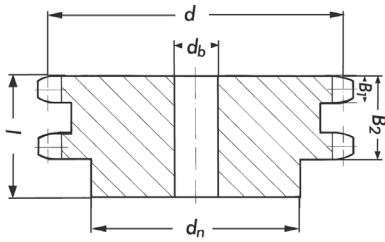
Artikel-Nr.	Zähne	Teilkreis d [mm]	d(n) [mm]	d(b) [mm]	L [mm]	Gewicht [kg]
21.380-038 GG	38	461,37	180	45	100	51,00
21.380-057 GG	57	691,62	200	55	110	87,00
21.380-076 GG	76	921,96	220	55	120	148,00

# nach DIN 8187

## Kettenräder für Zweifach-Rollenketten



nach DIN 8187



### ISO-Nr. 28 B-2

Teilung/Pitch: 44,45 mm - 1 3/4" x 1 1/4"  
 Rollen-Ø/Roller-Ø: 27,94 mm  
 Zahnkranzbreite/Width of tooth, B1: 28,8 mm  
 Zahnkranzbreite/Width of tooth, B2: 88,4 mm

Artikel-Nr.	Zähne	Teilkreis d [mm]	d(n) [mm]	d(b) [mm]	L [mm]	Gewicht [kg]
21.450-008	8	116,15	74	25	120	4,75
21.450-009	9	129,96	88	25	120	6,67
21.450-010	10	143,84	100	25	120	8,79
21.450-011	11	157,77	112	25	120	11,19
21.450-012	12	171,74	125	25	120	13,91
21.450-013	13	185,74	130	25	120	16,25
21.450-014	14	199,76	130	25	120	18,81
21.450-015	15	213,79	160	30	120	22,64
21.450-016	16	227,84	160	30	120	26,54
21.450-017	17	241,91	160	30	120	29,74
21.450-018	18	255,98	160	30	120	33,17
21.450-019	19	270,06	180	30	120	38,15
21.450-020	20	284,14	180	30	120	42,01
21.450-021	21	298,24	180	30	120	46,10
21.450-022	22	312,34	180	30	120	50,40
21.450-023	23	326,44	180	30	120	54,92
21.450-024	24	340,54	180	30	120	59,66
21.450-025	25	354,65	180	30	120	64,62
21.450-026	26	368,77	180	30	120	69,28
21.450-027	27	382,88	180	30	120	69,28
21.450-028	28	397,00	180	30	120	80,29
21.450-029	29	411,12	180	30	120	80,29
21.450-030	30	425,24	180	30	120	92,17
21.450-035	35	495,88	200	30	120	127,17
21.450-038	38	538,27	200	30	120	149,90
21.450-040	40	566,54	200	30	120	166,15
21.450-045	45	637,22	200	30	120	208,10
21.450-057	57	806,89	220	40	120	346,99
21.450-076	76	1075,62	250	40	130	615,35

### ISO-Nr. 32 B-2

Teilung/Pitch: 50,8 mm - 2" x 1 1/4"  
 Rollen-Ø/Roller-Ø: 29,21 mm  
 Zahnkranzbreite/Width of tooth, B1: 28,8 mm  
 Zahnkranzbreite/Width of tooth, B2: 87,4 mm

Artikel-Nr.	Zähne	Teilkreis d [mm]	d(n) [mm]	d(b) [mm]	L [mm]	Gewicht [kg]
21.510-008	8	132,75	82	30	120	6,65
21.510-009	9	148,53	88	30	120	9,15
21.510-010	10	164,39	104	30	120	12,01
21.510-011	11	180,31	120	30	120	14,75
21.510-012	12	196,28	133	30	120	17,95
21.510-013	13	212,27	145	30	120	21,68
21.510-014	14	228,29	160	30	120	25,03
21.510-015	15	244,33	160	30	120	29,30
21.510-016	16	260,39	160	30	120	33,21
21.510-017	17	276,46	180	30	120	38,76
21.510-018	18	292,55	180	30	120	43,24
21.510-019	19	308,64	200	30	120	49,52
21.510-020	20	324,74	200	30	120	54,55
21.510-021	21	340,84	200	30	120	59,87
21.510-022	22	356,96	200	30	120	65,47
21.510-023	23	373,07	200	30	120	71,35
21.510-024	24	389,19	200	30	120	77,52
21.510-025	25	405,32	200	30	120	83,96
21.510-026	26	421,45	200	30	120	90,69
21.510-027	27	437,58	200	30	120	90,69
21.510-028	28	453,72	200	30	120	105,00
21.510-029	29	469,85	200	40	120	105,00
21.510-030	30	485,99	200	30	120	120,41
21.510-035	35	566,72	200	40	120	163,85
21.510-038	38	615,17	200	40	120	193,33
21.510-040	40	647,47	200	40	120	214,39
21.510-045	45	728,25	200	40	120	282,32
21.510-057	57	922,16	220	40	120	449,27
21.510-076	76	1229,28	250	40	130	796,60

