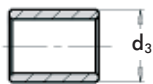


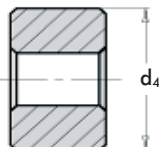
H nach DIN 8168

Förderketten

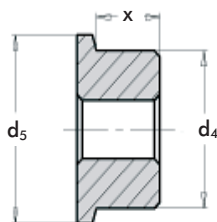
Rollen - DIN 8169



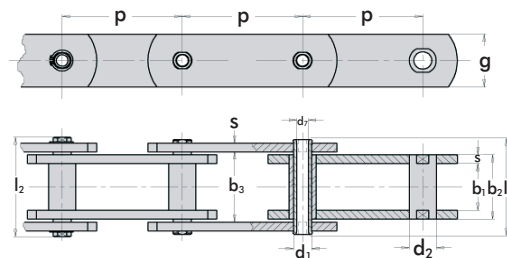
Typ S
Schonrolle



Typ L
Laufrolle



Typ B
Bundlaufrolle



Förderketten mit Hohlbolzen

nach DIN 8168

Dargestellt: Typ 0 - ohne Rollen

ISO Nr.	p							b ₁	b ₂	b ₃	d ₁	d ₂	d ₃	d ₄	d ₅	d ₇	x	l ₁	l ₂	g	s	f	F _B [kN]
	[mm]																						
*MC 28	50	63	80	100	125	160	200	20	28	28	13	17,5	25	36	42	8,2	14,0	42	47	25	3,5	364	28
MC 56	63	80	100	125	160	200	250	24	33	33	15,5	21	30	50	60	10,2	17,5	48	54	35	4,0	511	56
MC 112	80	100	125	160	200	250	315	32	45	46	22	29	42	70	85	14,3	23,0	67	73	50	6,0	990	112
MC 224	125	160	200	250	315	400	500	43	60	61	31	41	60	100	120	20,3	31,0	90	96	70	8,0	1860	224

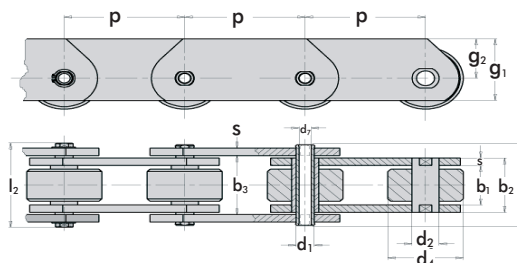
F_B - Bruchkraft
f - Gelenkfläche
* - Bolzen ohne
Verdrehungsschutz

Beispiel für eine Artikel-Nr.:
für eine Kette MC 112 mit Teilung 160 und Laufrolle L:
MC112-L-160
[ISO-Nr.]-[Rollentyp]-[Tlg.]

Traglaschen - Förderketten mit Hohlbolzen

nach DIN 8168

mit Laufrolle Typ L



ISO Nr.	p							b ₁	b ₂	b ₃	d ₁	d ₂	d ₄	d ₇	g ₁	g ₂	s	l ₁	l ₂	f	F _B [kN]
	[mm]																				
*MCT 28	50	63	80	100	125	160	200	20	28	28	13	17,5	36	8,2	35	22,5	3,5	42	47	364	28
MCT 56	63	80	100	125	160	200	250	24	33	33	15,5	21,0	50	10,2	50	32,5	4,0	48	54	511	56
MCT 112	80	100	125	160	200	250	315	32	45	46	22,0	29,0	70	14,3	70	45,0	6,0	67	73	990	112
MCT 224	125	160	200	250	315	400	500	43	60	61	31,0	41,0	100	20,3	100	65,0	8,0	90	96	1860	224

F_B - Bruchkraft
f - Gelenkfläche
* - Bolzen ohne
Verdrehungsschutz

Beispiel für eine Artikel-Nr.:
für eine Kette MCT 112 mit Teilung 100 und Laufrolle L:
MCT112-L-100
[ISO-Nr.]-[Rollentyp]-[Tlg.]