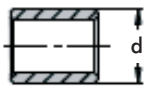
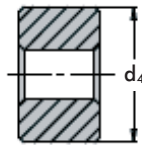


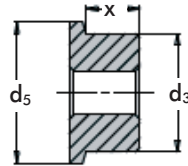
H nach DIN 8167 Förderketten



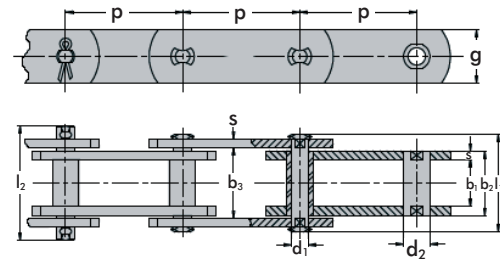
Typ S
Schonrolle



Typ L
Laufrolle



Typ B
Bundlaufrolle



Förderketten

nach DIN 8167

Dargestellt: Typ 0 - ohne Rollen

ISO Nr.	P						b ₁	b ₂	b ₃	d ₁	d ₂	d ₃	d ₄	d ₅	x	l ₁	l ₂	g	s	f	F _B	
	[mm]																					[mm]
							min	max	min	0	S	L	B		max	max					min	
*M20	40	50	63	80	100	125	160	16	22	22,2	6	9,0	13	25	30	11,5	35	49	18	2,5	132	20
*M28	50	63	80	100	125	160	200	18	25	25,2	7	10,0	15	30	36	13,0	40	56	20	3,0	175	28
*M40	63	80	100	125	160	200	250	20	28	28,3	8,5	12,5	18	36	42	14,0	45	63	25	3,5	238	40
M56	63	80	100	125	160	200	250	24	33	33,3	10	15,0	21	42	50	17,5	52	72	30	4,0	330	56
M80	80	100	125	160	200	250	315	28	39	39,4	12	18,0	25	50	60	20,5	62	86	35	5,0	468	80
M112	80	100	125	160	200	250	315	32	45	45,5	15	21,0	30	60	70	23,0	73	101	40	6,0	675	112
M160	100	125	160	200	250	315	400	37	52	52,5	18	25,0	36	70	85	26,5	85	117	50	7,0	936	160
M224	125	160	200	250	315	400	500	43	60	60,6	21	30,0	42	85	100	31,0	98	134	60	8,0	1260	224
M315	160	200	250	315	400	500	630	48	70	70,7	25	36,0	50	100	120	34,0	112	154	70	10,0	1750	315
M450	200	250	315	400	500	630	-	56	82	82,8	30	42,0	60	120	140	37,0	135	185	80	12,0	2460	450
M630	200	250	315	400	500	630	-	66	96	97,0	36	50,0	70	140	170	45,0	147	200	100	14,0	3456	630

F_B - Bruchkraft
f - Gelenkfläche
* - Bolzen ohne
Verdrehungsschutz

Beispiel für eine Artikel-Nr.:
für eine Kette M 112 mit Teilung 80 und Laufrolle L:
M112-L-080
[ISO-Nr.]-[Rollentyp]-[Tlg.]

Auf Wunsch:

Laschen für Förderketten M20 - M112 mit vollem Radius versehen.

