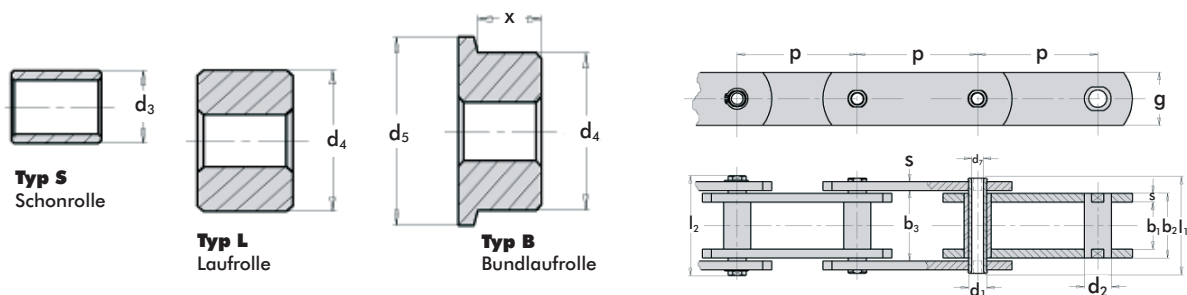


H nach DIN 8165 Förderketten



Förderketten mit Hohlbolzen nach DIN 8165 Dargestellt: Typ 0 - ohne Rollen

ISO Nr.	p								b ₁	b ₂	b ₃	d ₁	d ₂	d ₃	d ₄	d ₅	d ₆	d ₇	x	l ₁	l ₂	g	s	f	F _B [kN]
	[mm]																								
									min	max	min	0	S	L	B	B				max	max			min	
FVC 63	50	63	80	100	125	160	200	-	22	30,5	31,0	12	18	26	40	50	60	8,2	15,5	46	55	30	4	366	46
FVC 90	50	63	80	100	125	160	200	250	25	35,5	36,0	14	20	30	48	63	73	10,2	18,5	53	62	35	5	497	55
FVC 112	80	100	125	160	200	250	315	-	30	42,5	43,0	16	22	32	55	72	87	11,2	22,0	63	72	40	6	680	78
FVC 140	80	100	125	160	200	250	315	400	35	47,5	48,0	18	26	36	60	80	95	12,2	26,0	68	80	45	6	855	105
FVC 180	-	100	125	160	200	250	315	400	45	61,5	62,5	20	30	42	70	100	120	14,3	35,0	86	100	50	8	1230	118
FVC 250	-	-	125	160	200	250	315	400	55	72,0	73,0	26	36	50	80	125	145	18,3	42,0	98	114	60	8	1870	206
FVC 315	-	-	125	160	200	250	315	400	65	86,0	87,0	30	42	60	90	140	170	20,3	50,0	117	133	70	10	2580	290

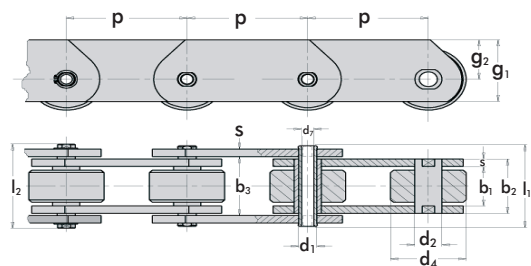
F_B - Bruchkraft
f - Gelenkfläche

Ketten mit Bolzen ohne Verdrehschutz

Beispiel für eine Artikel-Nr.:

für eine Kette FVC 90 mit Teilung 63 und Laufrolle L:
FVC90-L-063
[ISO-Nr.]-[Rollentyp]-[Tlg.]

Traglaschen - Förderketten mit Hohlbolzen nach DIN 8165 mit Laufrolle Typ L



ISO Nr.	p								b ₁	b ₂	b ₃	d ₁	d ₂	d ₄	d ₇	g ₁	g ₂	s	l ₁	l ₂	f	F _B [kN]
	[mm]																					
									min	max	min			L					max	max		min
FVCT 63	50	63	80	100	125	160	200	-	22	30,5	31,0	12	18	40	8,2	40	25,0	4	46	55	366	46
FVCT 90	50	63	80	100	125	160	200	250	25	35,5	36,0	14	20	48	10,2	45	27,5	5	53	62	497	55
FVCT 112	80	100	125	160	200	250	315	-	30	42,5	43,0	16	22	55	11,2	50	30,0	6	63	72	680	78
FVCT 140	80	100	125	160	200	250	315	400	35	47,5	48,0	18	26	60	12,2	60	37,5	6	68	80	855	105
FVCT 180	-	100	125	160	200	250	315	400	45	61,5	62,5	20	30	70	14,3	70	45,0	8	86	100	1230	118
FVCT 250	-	-	125	160	200	250	315	400	55	72,0	73,0	26	36	80	18,3	80	50,0	8	98	114	1870	206
FVCT 315	-	-	125	160	200	250	315	400	65	86,0	87,0	30	42	90	20,3	90	55,0	10	117	133	2580	290

F_B - Bruchkraft
f - Gelenkfläche

Ketten mit Bolzen ohne Verdrehschutz

Beispiel für eine Artikel-Nr.:

für eine Kette FVCT 90 mit Teilung 63 und Laufrolle L:
FVCT90-L-063
[ISO-Nr.]-[Rollentyp]-[Tlg.]